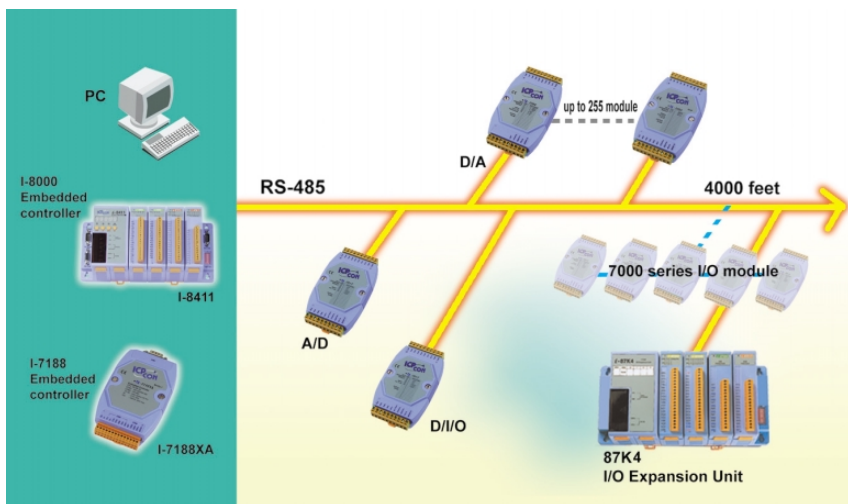


i-7000 远程I/O 模块 系列



介绍

I-7000系列产品经济且性能可靠，广泛的应用于多种工业环境，我们的产品包括：sensor-to-computer, computer-to-sensor, 数字量I/O, 定时/计数, RS-232至RS-485/422转换器, RS-485/422 中继器, 人机界面, 数据显示和应用软件. I-7000模块最适用于小的I/O系统, 而I-87K I/O扩展单元就比较适合中型的I/O系统.



提供

- 多达70种的模块
- 更多的新产品即将上市
- 工业的品质
- 自适应设计
- 双看门狗设计
- 高速的带隔离的中继器
- 智能控制
- 可编程定义的I/O
- 宽电压输入
- 易于安装和连接
- 丰富的软件环境

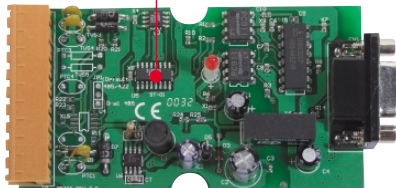


i-7000 "Self Tuner"创新的设计 系列

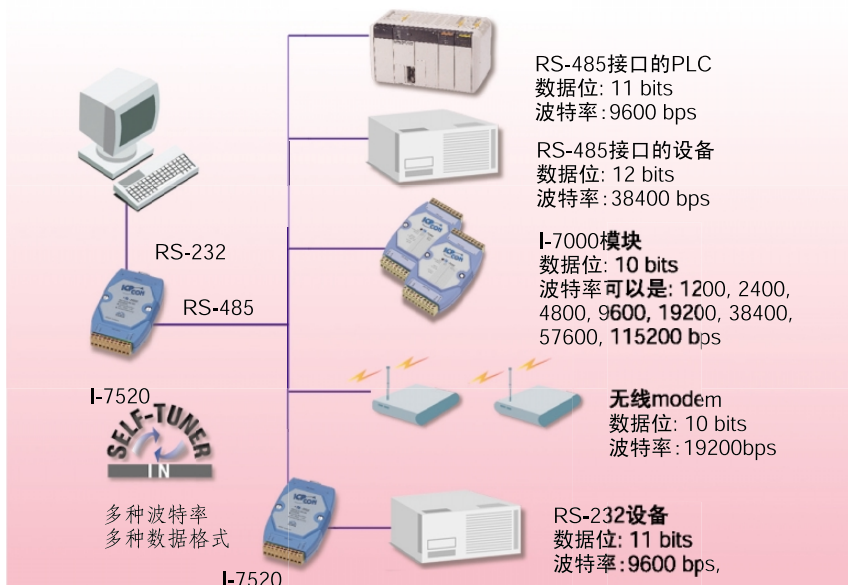
"Self Tuner"(自适应) 你将了解的新技术!

U.S.专利号,
R.O.C. PAT No. 086674
R.O.C. PAT No. 132457

Self Tuner Chip(自适应芯片)



一个传统的RS-232至RS-485转换器常用DIP开关来设定整个RS-485网络的速率和数据格式,且要求网络上的所有装置和设备都以同一种速率,同一种数据格式进行通讯.这样严重限制了一些普通项目的大量的实际应用."Self Tuner"正是为了解决这些问题而专门设计的一种芯片.每一个I-7520转换器都包含一个"Self-Tuner"芯片.这个芯片能自动调节整个网络的数据格式和通讯速率.因此I-7520能使不同速率,不同数据格式的设备工作在同一个网络中.



i-7000 "Self Tuner"创新的设计 系列

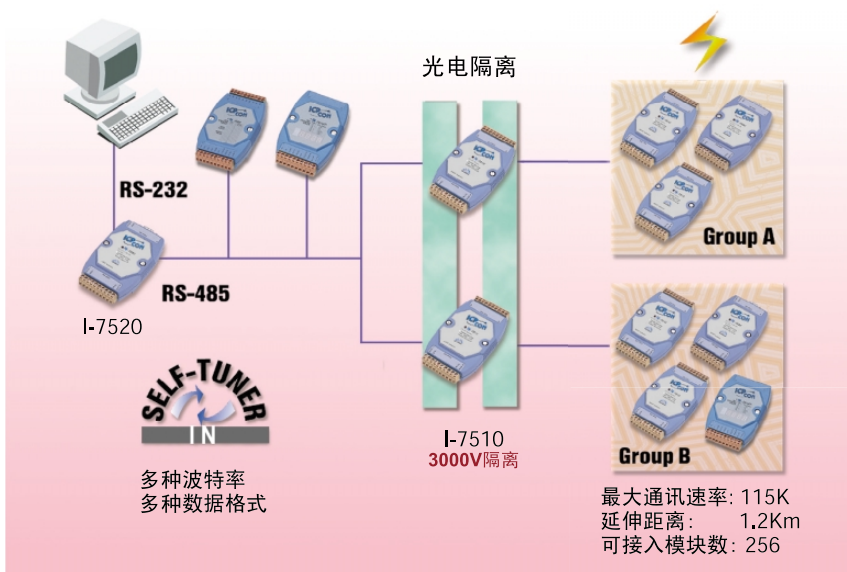
高速&高性能
隔离的RS-485中继器

放弃低档的中继器，
挽救你的RS-485网络

Self Tuner Chip(自适应芯片)

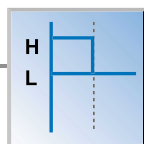
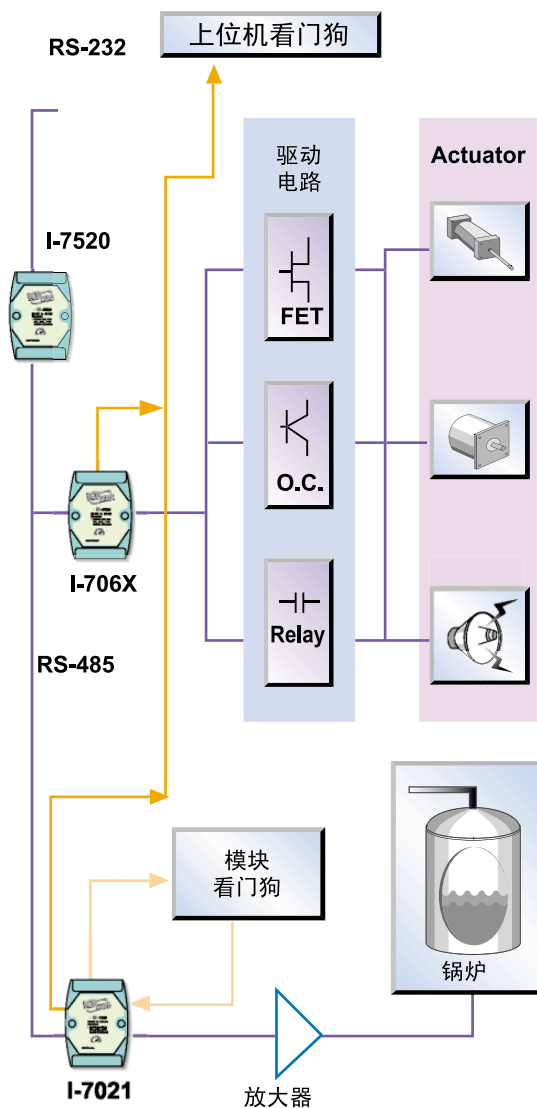


一个传统的RS-485中继器一般采用DIP开关来选择整个网络的通讯速率和数据格式. 我公司的中继器内置"Self Tuner"芯片. 这个芯片可以自动调节整个网络的通讯速率和数据格式使网络变的更可靠. 由于其合理超强的设计, 每一个中继器都能延伸通讯距离1.2公里(速率不大于115K时). 如果速率低于115k时, 可延伸距离到2.1 Km甚至3.4Km. 一些低档的中继器不能准确真实的转接信号, 导致整个网络变的不可靠. 另一些低档的中继器没有隔离. 整个网络容易被闪电或瞬时的高电压损坏. 如果您的RS-485不可靠, 请选择我们生产的转换器和中继器.

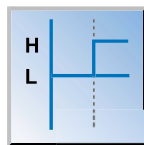


i-7000 "双看门狗" 系列

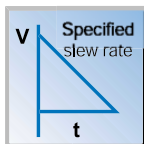
可靠的网络 (Network) 控制



激活主机看门狗
输出状态自动转为安全状态:低电平



激活主机看门狗
输出状态自动转为安全状态:高电平



激活主机看门狗
模拟量输出转为安全值

为什么选用双看门狗

一些公司的远程I/O模块没有双看门狗设计,可能在使用整个控制系统时发生不可挽回的损失.

什么是双看门狗

I-7000提供模块看门狗和主机看门狗.模块看门狗是硬件看门狗,主机看门狗是软件看门狗,当模块死机时,模块看门狗将复位模块,主机看门狗监测主机或PLC的通讯状态,当其通讯不正常或死机时,模块的输出变成安全状态.

例1

当主机看门狗激活时,开关量输出将变为安全状态:高电平或低电平.这个安全状态用户可设定

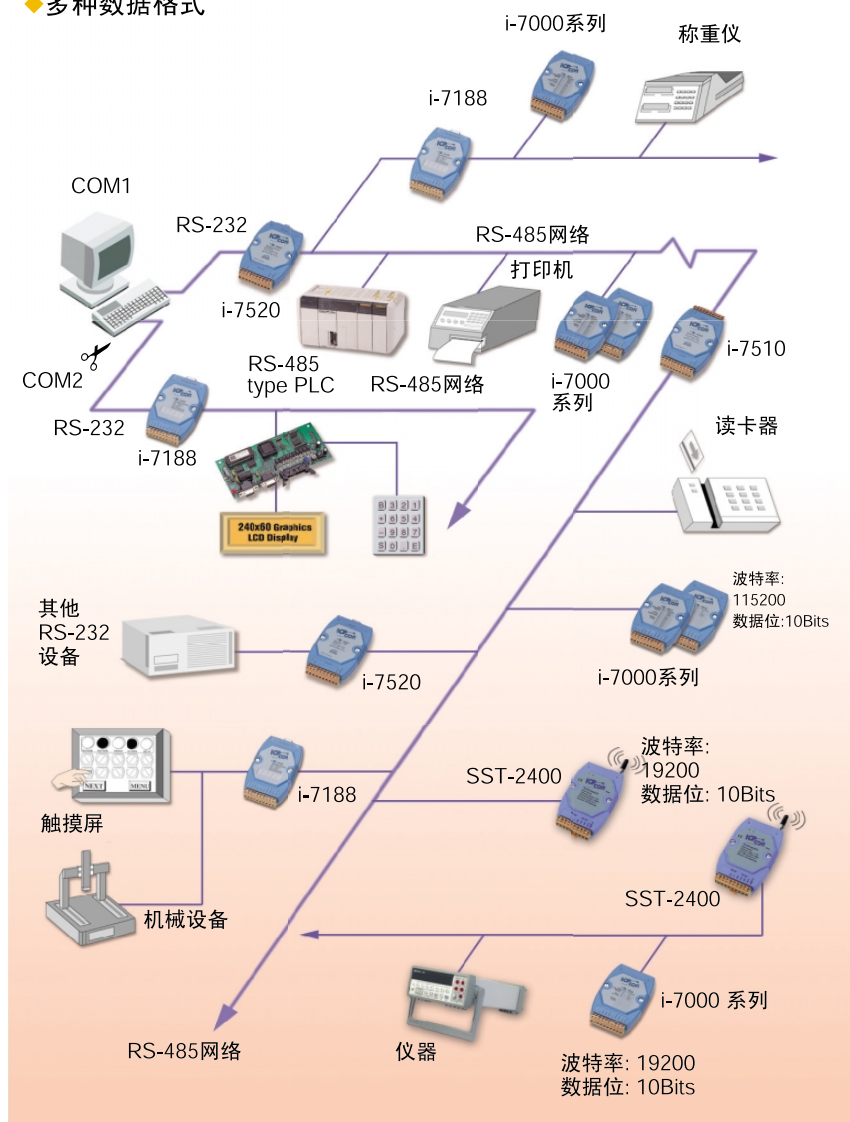
例2

当主机看门狗激活时,模拟量输出将转为安全值.自动限制输出.用户可以根据需要定义电压的安全输出值.

i-7000 最灵活的RS-485 网络系列

I-7000 系列RS-485网络配置

- ◆多种波特率
- ◆多种数据格式



i-7000 选型指导 系列

模拟量输入/输出选型指导

模块		I-7011/ I-7011D/ I-7011P/ I-7011PD	I-7012/ I-7012D	I-7012F/ I-7012FD	I-7013/ I-7013D	I-7033 I-7033D
模拟量输入	分辨率	16 bit	16 bit	16/12 bit	16 bit	16 bit
	输入通道	1 diff.	1 diff.	1 diff.	1 diff.	3 diff.
	采样速率	10Hz	10Hz	10/100Hz	10Hz	15Hz (total)
	电压输入	+/-15mV +/-50mV +/-100mV +/-500mV +/-1V +/-2.5V	+/-150mV +/-500mV +/-1V +/-5V +/-10V	+/-150mV +/-500mV +/-1V +/-5V +/-10V	—	—
	电流输入	+/-20mA*	+/-20mA*	+/-20mA*	—	—
	传感器输入	J,K,T,E,R,S, B,N,C Add L,M for I-7011P	—	—	Pt Ni-RTD	Pt Ni-RTD
	4 1/2位 LED 显示	Yes for I-7011D/ I-7011PD	Yes for I-7012D	Yes for I-7012FD	Yes for I-7013D	Yes for I-7033D
	隔离环路电源	—	—	—	—	—
	线性比例输入	—	—	—	—	—
	隔离电压	3000V	3000V	3000V	3000V	3000V
Digital input & digital output	输入通道	1	1	1	—	—
	输出通道	2	2	2	—	—
	计数器	Yes	Yes	Yes	—	—
	高/低报警	Yes	Yes	Yes	—	—
双看门狗		Yes	Yes	Yes	Yes	Yes
出货情况		Yes	Yes	Yes	Yes	Yes
* 需125欧姆外部电阻						

i-7000 选型指导

系列

模拟量输入输出模块选型指导

模块		I-7014D	I-7016/ I-7016D	I-7016P/ I-7016PD	I-7017	I-7017F	I-7018/ I-7018P
模拟量输入	分辨率	16 bit	16 bit	16 bit	16 bit	16/12 bit	16 bit
	输入通道	1 路差动	2 路差动	1 路差动	8 路差动	8 路差动	8 路差动
	采样速率	10Hz	10Hz	10Hz	10Hz	10/75Hz (total)	10Hz
	电压输入	+/-150mV +/-500mV +/-1V +/-5V +/-10V	+/-15mV +/-50mV +/-100mV +/-500mV +/-1V +/-2.5V	+/-15mV +/-50mV +/-100mV +/-500mV +/-1V +/-2.5V	+/-150mV +/-500mV +/-1V +/-5V +/-10V	+/-150mV +/-500mV +/-1V +/-5V +/-10V	+/-15mV +/-50mV +/-100mV +/-500mV +/-1V +/-2.5V
	电流输出	+/-20mA	+/-20mA	+/-20mA	+/-20mA*	+/-20mA*	+/-20mA*
	传感器输入	-	4 Wire	6 Wire	-	-	J.K.T.E.R.S. B.N.C Add L, M (I-7018P)
	4 1/2位 LED显示	Yes	Yes for I-7016D	Yes for 7016PD	-	-	-
	隔离环路电源	Yes, +15V	-	-	-	-	-
	线性比例输入	Yes	Yes	Yes	-	-	-
	隔离电压	3000V	3000V	3000V	3000V	3000V	3000V
数字量 I/O	输入通道	1	1	1	-	-	-
	输出通道	2	4	4	-	-	-
	计数器	Yes	Yes	Yes	-	-	-
	高/低报警器	Yes	Yes	Yes	-	-	-
双看门狗		Yes	Yes	Yes	Yes	Yes	Yes
出货情况		Yes	Yes	Yes	Yes	Yes	Yes
* 需125欧姆外部电阻							

i-7000 选型指导

系列

数字量I/O，继电器和计数模块选型指导

模块		I-7050/ I-7050D	I-7052/ I-7052D	I-7053/ I-7053D	I-7041/ I-7041D
数字量 I/O	输入通道	7	8 (5000V隔离)	16	14 (3750V隔离)
	输出通道	8	—	—	—
	告警设置	—	—	—	—
计数器	通道数	7	8	16	14
	输入频率	100Hz (I-7050D)	100Hz (I-7052D)	100Hz (I-7053D)	100Hz (I-7041D)
LED 显示		Yes (I-7050D)	Yes (I-7052D)	Yes (I-7053D)	Yes (I-7041D)
安全值设定 (主机死机或 通讯失败时)		Yes	—	—	—
上电预备值设定		Yes	—	—	—
双看门狗定时器		Yes	—	—	—
出货情况		Yes	Yes	Yes	Yes

数字量I/O，继电器和计数模块选型指导

模块		I-7042/ I-7042D	I-7043/ I-7043D	I-7044/ I-7044D	I-7060/ I-7060D
数字量 I/O	输入通道	—	—	4 (3750V隔离)	4 (3750V隔离)
	输出通道	13 (3750V隔离)	16	8 (3750V隔离)	4 路继电器 2路 A型 2路 C型
	告警设置	—	—	—	—
计数器	通道数	—	—	4	4
	输入频率	—	—	100Hz (I-7044D)	100Hz (I-7060D)
LED 显示		Yes (I-7042D)	Yes (I-7043D)	Yes (I-7044D)	Yes (I-7060D)
安全值设定 (主机死机或 通讯失败时)		Yes	Yes	Yes	Yes
上电预备值设定		Yes	Yes	Yes	Yes
双看门狗定时器		Yes	Yes	Yes	Yes
出货情况		Yes	Yes	Yes	Yes

i-7000 选型指导

系列

数字量I/O，继电器和计数模块选型指导

模块		I-7063/63D/63A/63AD/ I-7063B/63BD	I-7065/65D/65A/65AD/ I-7065B/65BD
数字量 I/O	输入通道	8 (3750V隔离)	4 (3750V隔离)
	输出通道	3 路继电器 I-7063: A型; AC 250V5A; DC 30V/5A I-7063A: AC type SSR I-7063B: DC type SSR	5 路继电器 I-7065: A; AC 250V5A; DC型 30V/5A I-7065A: AC type SSR I-7065B: DC type SSR
	告警设置	—	—
计数器	通道数	8	4
	输入频率	100Hz (*1)	100Hz (*2)
LED 显示		Yes for 7063D/7063AD/7063BD	Yes for 7065D/7065AD/7065BD
安全值设定 (主机死机或 通讯失败时)		Yes	Yes
上电预备值设定		Yes	Yes
双看门狗定时器		Yes	Yes
出货情况		Yes	Yes
* 1:用于 I-7063D, I-7063AD, I-7063BD * 2:用于 I-7065D, I-7065AD, I-7065BD			

数字量I/O，继电器和计数模块选型指导

模块		I-7066/ I-7066D	I-7067/ I-7067D	I-7080/ I-7080D
数字量 I/O	输入通道	—	—	—
	输出通道	7 路 Photo Mos继电器	7 路 A型继电器	2 路
	告警设置	—	—	—
计数器	通道数	—	—	2
	输入频率	—	—	100 KHz
LED 显示		Yes (I-7066D)	Yes (I-7067D)	Yes (I-7080D)
安全值设定 (主机死机或 通讯失败时)		Yes	Yes	Yes
上电预备值设定		Yes	Yes	Yes
双看门狗定时器		Yes	Yes	Yes
出货情况		Yes	Yes	Yes

i-7000 选型指导

系列

模拟量输出选型指导

模块		I-7021	I-7021P	I-7022	I-7024
模拟量输出	分辨率	12 bit	16 bit	12 bit	14 bit
	输出通道	1	1	2 (* 1)	4
	电压输出	0-10V	0-10V	0-10V	+/-10V, 0-10V, +/-5V, 0-5V
	电流输出	0-20mA 4-20mA	0-20mA 4-20mA	0-20mA 4-20mA	0-20mA 4-20mA
安全值设定 (主机死机或通讯失败时)		Yes	Yes	Yes	Yes
上电预备值设定		Yes	Yes	Yes	Yes
双看门狗定时器		Yes	Yes	Yes	Yes
出货情况		Yes	Yes	Yes	Yes

* 1: 通道间隔离

触摸屏选型指导

模块	Touch 200	Touch 250	Touch 500S/ Touch 500T
显示屏	5.7"	9.4"	10.4"
分辨率	320(W) x 240(W)	640(W) x 480(W)	640(W) x 480(W)
高亮度显示屏类型	Blue mode LCD	Blue mode LCD	彩色LCD (S: 伪彩; T: 真彩)
背光	CCFT	CCFT	CCFT
接口	RS-232/RS-485	RS-232/RS-485	RS-232/RS-485
触摸类型	电阻式	电阻式	电阻式
显示区域	120(W) x 90(W)	196(W) x 148(W)	215(W) x 162(W)
功耗	12W	12W	15W
外型尺寸	204 x 150 x 75mm	90 x 230 x 60mm	315 x 238 x 62mm
重量	1.0Kg	1.8Kg	2.5Kg

i-7000 系列 隔离RS-232/422/485 卡& 转换器

PCISA-7520R



PCISA-7520R:

PCI 总线和**ISA总线RS-232转RS-485卡**

- PCI/ISA总线接口
- 输入: 标准RS-232
- 输出: 标准RS-485
- 内置"Self Tuner"
- 速率: 300 ~115,200 bps
- 3000 V隔离
- 支持多种传输速率;多种数据格式

PCI-7520AR



PCI-7520AR:

PCI 总线 RS-232转RS-422/485卡

- PCI总线接口
- 输入: 标准RS-232
- 输出: 标准RS-422/485
- 其他同PCISA-7520R

I-7520



I-7520:

RS-232 至 RS-485转换器

I-7520R:

RS-232 至 RS-485转换器

- 输入: 标准RS-232
- 输出: 标准RS-485
- 内置"Self Tuner"
- 速率: 300 ~115,200 bps
- 在同一个RS-485网络中不需中继器即可挂接256个模块
- 3000 V隔离
- 支持多种传输速率;多种数据格式
- 通讯距离:
 - 2.1Km/9600 Bps
 - 2.7Km/4800 Bps
 - 3.6Km/2400 Bps
- 7520R是PLC用户的最佳选择

I-7520A



I-7520A:

RS-232至RS-422/RS-485转换器

- 输入: 标准RS-232
- 输出: 标准RS-422/485
- 性能同I-7520

I-7520AR:

RS-232至RS-422/RS-485转换器

- 同I-7520A, 只是电源的隔离方向不同

I-7510

**I-7510:**

RS-485中继器

- 内置"Self-tuner"
- 多种传输速率:
300,...9600,...115, 200 BPS
- 多种数据格式
- 自动调节传输速率和数据格式

I-7510A:

RS-422/RS-485中继器

- 同 I-7510
- 增加 RS-422 中继器

模拟量输入/输出模块

I-7011

**I-7011:**

热电偶输入模块

I-7011D:

带LED显示的I-7011

- 模拟量输入类型: 热电偶, mV, V or mA
- I输入范围: $\pm 15\text{mV}$, $\pm 50\text{mV}$, $\pm 100\text{mV}$, $\pm 500\text{mV}$, $\pm 1\text{V}$, $\pm 2.5\text{V}$, $\pm 20\text{mA}$
- 热电偶类型: J, K, T, E, R, S, B, N, C
- 采样速率: 10 次/秒
- 高/低限可编程报警

I-7011P

**I-7011P****I-7011PD:**

带LED显示的I-7011P

- 模拟量输入类型: 热电偶, mV, mV, V or mA
- 输入范围: $\pm 15\text{mV}$, $\pm 50\text{mV}$, $\pm 100\text{mV}$, $\pm 500\text{mV}$, $\pm 1\text{V}$, $\pm 2.5\text{V}$, $\pm 20\text{mA}$
- 热电偶类型: J, K, T, E, R, S, B, N, C, L, M
- 采样速率: 10 次/秒
- 高/低限可编程报警

I-7012

**I-7012:**

模拟量输入模块

I-7012D:

带LED显示的I-7012

- 模拟量输入类型: mV, mA
- 输入范围: $\pm 150\text{mV}$, $\pm 500\text{mV}$, $\pm 1\text{V}$, $\pm 5\text{V}$, $\pm 10\text{V}$, $\pm 20\text{mA}$
- 采样速率: 10 次/秒
- LED 指示器: 4 1/2 位可读

i-7000 系列 模拟量输入/输出模块

I-7012F



I-7012F

I-7012FD(带LED显示的I-7012F)

- 高速度版本的I-7012
- 可设置成12-bit 分辨率100Hz采样速率
- 其他性能同I-7012

I-7013



I-7013:

RTD (热电阻) 输入模块

I-7013D:

带LED显示的**I-7013**

- 模拟量输入类型: Pt or Ni RTD (热电阻)
- 采样速率: 10次/秒.
- 输入连接方式: 2, 3, 或 4 线
- Pt 100 输入范围:
+/-100 C, 0-100 C, 0-200 C, 0-600 C
- Ni输入范围: -80-100 C, 0-100 C

I-7033



I-7033:3-通道RTD输入模块

I-7033D:带LED显示的 I-7033

- 采样速率: 15Hz (全部的)
- 其他性能同I-7013

I-7014D



I-7014D:

模拟量输入模块带LED显示

- 模拟量输入类型: V, mV, mA
- 输入范围: +/-150mV, +/-500mV, +/-1V
+/-5V, +/-10V, +/-20mA
- 采样速率: 10 次/秒.
- 隔离回路电源: +15Vdc
- 线性输入转换
- LED 指示器: 4 1/2 位可读

I-7016



I-7016/7016D/7016P/7016PD:

应变片输入模块

- 分辨率: 16 bit
- 2 通道 (I-7016/I-7016D)
- 1 通道 (I-7016P/I-7016PD)
- 输入类型: mV and mA
- 输入范围: +/-15mV, +/-50mV, +/-100mV,
+/-500mV, +/-20mA
- 隔离: 3000V
- 采样速率: 10次/秒
- I-7016/I-7016D是4 线制
- I-7016P/I-7016PD 是6线制

i-7000 模拟量输入/输出模块系列

I-7017



I-7017:

8-通道 模拟量输入模块

- 输入范围: 同 I-7012
- 通道数:
6 路差动, 2 路单端或8路差动
(跳线选择)
- 采样速率: 10次/秒 (全部)

I-7017F



I-7017F:

8-通道 模拟量输入模块

- 高速版本的I-7017
- 可设置成12-bit 分辨率60Hz采样速率
- 其他性能同 I-7017

I-7018



I-7018:

8-通道 热电偶输入模块

- 输入类型: 同 I-7011
- 输入范围: 同 I-7011
- 通道数:
6 路差动, 2 路单端或8路差动
(跳线选择)
- 采样速率: 10次/秒 (全部)

I-7018P



I-7018P:

8-通道 热电偶输入模块

- 同7018
- 增加2种热电偶输入类型: L, M

I-7021



I-7021:

模拟量输出模块

- 模拟量输出类型: mA, V
- 输出范围: 0-20mA, 4-20mA, 0-10V
- 精度:
输出电压, 满量程 $\pm 0.1\%$
输出电流, 满量程 $\pm 0.2\%$
- 编程输出转换斜率:
0.0625到64V/秒. 0.125 到128mA/秒.

i-7000 模拟量输入/输出模块系列

I-7021P



I-7021P:

- 1 模拟量输出模块
- 高性能版本的 I-7021
- 电流输出: 0-20mA, 4-20mA
- 电压输出: 0-10V

I-7022



I-7022:

- 2 路模拟量输出模块
- 模拟量输出通道数: 2
- 电流输出: 0-20mA, 4-20mA
- 电压输出: 0-10V
- 通道间隔离

I-7024



I-7024:

- 4 路模拟量输出模块
- 电流输出: 0-20mA, 4-20mA
- 电压输出: +/-10V, 0-10V, +/-5V, 0-5V
- 编程输出转换斜率:

数字量输入/输出模块

I-7050



I-7050: 数字量输入/输出模块

I-7050D: 带LED显示的I-7050

- n 数字量输入通道数: 7
- TTL电平,
- 逻辑电平0: +1V max.
- 逻辑电平1: +2.4 min.
- n 数字量输出通道数: 8
- 集电极开路30V, 最大负载30mA
- 功耗: 300mW

I-7052



I-7052: 隔离的数字量输入模块

I-7052D: 带LED显示的I-7052

- 输入: 6 路差分+2 路单端
- 高电平: 3.5V到30V.
- 低电平: 0到1V.
- 隔离电压: 5000V rms
- 输入阻抗: 3K欧

i-7000 系列 数字量输入/输出模块

I-7053



I-7053:

数字量输入模块

I-7053D:

带LED显示的I-7053

- 输入: 16路单端
- 高电平: 4V 到30V.
- 低电平: 0 到 1V.

I-7041



I-7041:

隔离的数字量输入模块

I-7041D:

带LED显示的I-7041

- 输入: 14路单端
- 高电平: 3.5V到30V.
- 低电平: 0到1V.
- 隔离电压: 3750V
- 输入阻抗: 3K欧姆

I-7042



I-7042:

隔离的集电极开路输出模块

I-7042D:

带LED显示的I-7042

- 数字量输出通道数: 13
- 集电极开路30V, 最大负载100mA
- 隔离电压: 3750V
- 直接驱动功率继电器

I-7043



I-7043:

非隔离的集电极开路输出模块

I-7043D:

带LED显示的I-7043

- 数字量输出通道数: 16
- 集电极开路30V, 最大负载100mA
- 直接驱动功率继电器

I-7044



I-7044: 隔离的数字量输入/输出模块

I-7044D: 带LED显示的I-7044

- 输入: 4路单端
- 高电平: 3.5V到30V.
- 低电平: 0 到1V.
- 输入隔离电压: 3750V
- 数字量输出通道数: 8
- 集电极开路 30V.
- 每路最大负载电流375mA

i-7000 数字量输入/输出模块系列

I-7060



I-7060:

继电器输出 & 隔离的数字量输入模块

I-7060D: 带LED显示的I-7060

- 输入: 4 路单端
高电平: 3.5V到 30V.
低电平: 0到1V.
- 隔离电压:: 3750V
- 输入阻抗: 3K
- 输出: 4路继电器

I-7063



I-7063: 功率继电器输出 & 隔离的数字量输入模块

I-7063D: 带LED显示的 I-7063

- 输入: 8路单端
高电平: 3.5V到30V.
低电平: 0到1V.
输入阻抗: 3K ohm
隔离电压:: 3750V
- 输出: 3 路A型功率继电器
触点容量: 5A@250V交流 / 5A@30V直流

I-7063A



I-7063A: 交流-SSR输出 & 隔离的数字量输入模块

I-7063AD:带LED显示的 I-7063A

- 数字量输入同I-7063
- 输出: 3 路交流-SSR, 常开
触点容量:负载电压: 交流 24到 265V
触点漏电流: 1.5mArms
最大负载电流: 1.0Arms

I-7063B



I-7063B:直流-SSR输出 &隔离的数字量输入模块

I-7063BD: 带LED显示的I-7063B

- 数字量输入同 I-7063
- 输出: 3 直流-SSR, 常开
触点容量: 负载电压: 直流3 到 30V
触点漏电流: 0.1mA
最大负载电流: 1.0A

I-7065



I-7065: 功率继电器输出 & 隔离的数字量输入模块

I-7065D:带LED显示的 I-7065

- 输入: 4 路单端
高电平: 3.5V到 30V.
低电平: 0到1V.
输入阻抗: 3K ohm
- 输出: 5路 A 型功率继电器
触点容量: 5A@250V交流
5A@30V直流

i-7000 数字量输入/输出模块

系列

I-7065A



I-7065A: 交流-SSR & 隔离的数字输入模块

I-7065AD: 带LED显示的 I-7065A

- n 数字量输入同 I-7065
- n 输出: 5路交流-SSR, 常开
- 触点容量:
 - 负载电压: 交流24到265Vrms
 - 触点漏电流: 1.5mA
 - 最大负载电流: 1.0Arms

- n 隔离电压: 3750Vrms

I-7065B



I-7065B: 直流-SSR & 隔离的数字输入模块

I-7065BD: 带LED显示的 I-7065B

- n 数字量输入同 I-7065
- n 输出: 5路直流-SSR 常开
- 触点容量:
 - 负载电压: 直流3到30V
 - 触点漏电流: 0.1mA
 - 最大负载电流: 1.0A
- n 隔离电压: 3750Vrms

I-7066



I-7066: Photo Mos 继电器输出模块

I-7066D: 带LED显示的 I-7066

- n 7路A型Photo Mos继电器输出
- n 最大开关电流: 交流350V@0.13A
- n 电压隔离5, 000V可选

I-7067



I-7067: 继电器输出模块

I-7067D: 带LED显示的 I-7067

- 继电器输出: 7路A型继电器
- 触点容量: 交流: 125V @0.5A
- 直流: 24V @2A

Counter Modules

I-7080

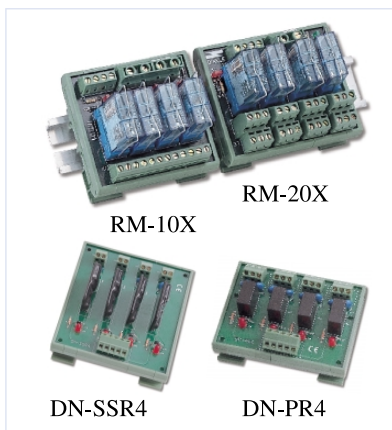


I-7080: 计数/频率输入模块

I-7080D: 带LED显示的 I-7080

- 计数输入: 2 独立的32 位计数器
- 频率输入: 最大100K Hz
- 输入: 不隔离或3750V隔离
- 不隔离端可编程设定门限电压
- 可编程数字滤波器
- 5位LED显示器(I-7080D)

i-7000 继电器模块系列



继电器模块

RM-10X 系列继电器模块

- 16A, 单刀双掷C型继电器
- RM-104 (4路) / RM-108 (8路) / RM-116 (16路)

RM-20X 系列继电器模块

- 5A, 双刀双掷C型继电器
- RM-204/RM-208/RM-216

DN-PR4:

- 通道数: 4
- 继电器类型: A型
- 负载电压: 50~250V交流/5A

DN-SSR4:

- 通道数: 4
- 继电器类型: A型
- 负载电压: 50~250V交流/4A

电源

ACE-540A/DIN-540A:

- 输入电压: 85~264V交流
- 输入电压频率: 47~63Hz
- 输出电压: +24V直流
- 输出电流: 1.7A
- 输出功率: 48 W

KA-52F/DIN-KA52F

- 输入电压: 100~250V交流
- 输出电压电流: $\pm 24V$ 直流/1.05A

PWR-24/110

- 输入电压: 110V交流
- 输入电压频率: 60Hz

PWR-24/220

- 输入电压: 220V交流
- 输入电压频率: 50Hz
- 输出电压电流: +24V直流/0.10A

PWR-24/230

- 输入电压: 230V交流
- 输入电压频率: 50Hz
- 输出电压电流: +24V直流/0.10A

人机界面

MMICON

- 人机界面控制板
- 240x64 点阵 LCD显示
- LCD 显示尺寸: 107.97x77mm
- 4x4 键盘
- RS-232/RS-485 接口
- 可连接PC, I-7188或PLC等设备



i-7000 人机界面系列

Touch 200



- 电阻型触摸屏
- 5.7" 高亮度单色(兰) LCD
- 分辨率n: 320(W) x 240(H) 点
- 显示面积: 120(W) x 90(W)
- 背光: CCFT (平均无故障时间,10,000小时)
- RS-232/RS-485接口
- 可连接I-7188, PC 或其他远程控制设备
- 功耗: 12W
- 尺寸: 240x150x75mm
- 重量: 1.0Kg

Touch 250



- 电阻型触摸屏
- 9.4"高亮度单色(兰)LCD
- 分辨率: 640(W) x 480(H) 点
- 显示面积: 196(W) x 148(H)
- 背光: CCFT (平均无故障时间,10,000小时)
- RS-232/RS-485接口
- 可连接I-7188, PC 或其他远程控制设备
- 功耗: 12W
- 尺寸: 290x230x60mm
- 重量: 1.8Kg

Touch 500



- 电阻型触摸屏
- 10.4" 高亮度彩色LCD
- 分辨率: 640(W) x 480(H)点
- 显示面积: 215(W) x 162(H)
- 背光: CCFT(平均无故障时间,10,000小时)
- RS-232/RS-485接口
- 可连接I-7188, PC 或其他远程控制设备
- 功耗: 15W
- 尺寸: 315x238x62mm
- 重量: 2.5Kg

Iview 100



- 手持式控制器
- CPU: Am188ES, 20M Hz
- SRAM: 256K bytes
- Flash: 512K bytes
- 显示: LCD 128 x 64点STN, 黄绿色,带背光
- COM 端口:
 - Com1: RS-232
 - Com2: RS-485
- 内建EEPROM: 2048 bytes
- 支持I/O,扩展总线
- 编程下载口: COM1

i-7000 无线Modem模块和天线系列



SST-2400EXT:

- 基于序列发射频谱和RF(射频)技术
- 发射频段: 2.45GHz
- 信道数: 8
- 发射功率: 0.1W

SST-900EXT:

- 基于序列发射频谱和RF(射频)技术
- 发射频段: 902~928MHz, ISM波段
- 信道数: 8
- 发射功率: 0.1W
- 通讯距离: 200M(标配天线)



SST-2400A-3:

SST-2400EXT用1Km外接天线

SST-2400A-12P:

SST-2400EXT用5Km外接天线

SST-900A:

SST-900EXT用5Km外接天线



附件

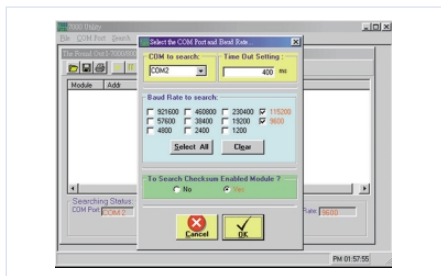
I-950-工业安装盒

- IP66 工业防护
- 内置道轨, 方便安装
- 密封条设计, 安全防水
- 尺寸: 247x180x90mm

I-3625-工业安装盒

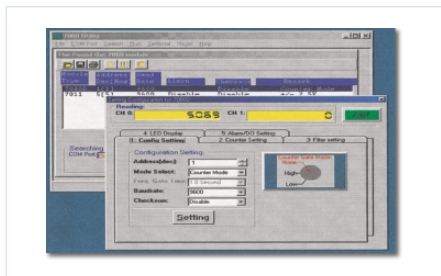
- 尺寸: 360 x 254 x 165mm
- 其他同 I-950

i-7000 I-7000 和 I-8000软件系列



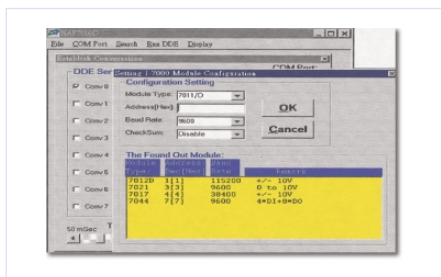
NAP7000 Utility(工具软件)

(Windows 工具软件)



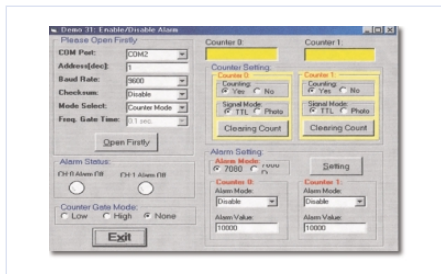
NAP7000S

DOS 软件



NAP7000D

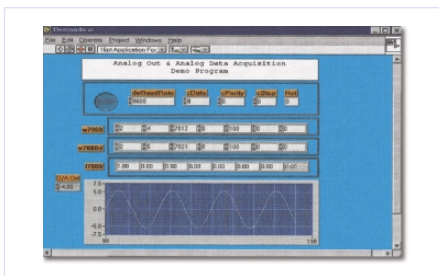
DDE Server



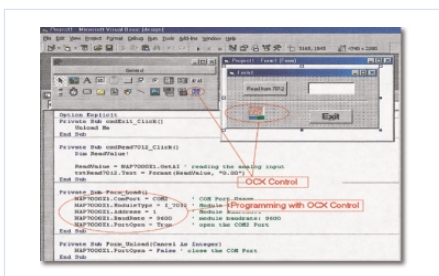
NAP7000P

DLL 驱动

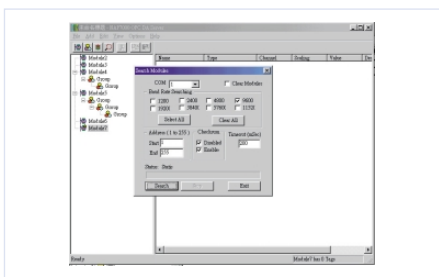
i-7000 系列 I-7000 和 I-8000 软件



NAP7000V
LabView 倾动



NAP7000X
Active X (OCX)



NAP7000OPC
OPC Server



NAP7000Linux
Linux 软件

i-7000 学习工具包

系列



学习套件IKIT-01:

开关量控制学习套件

目的:

通过 RS-485网络控制数字量输入输出模块

组件:I-7520x1和I-7060Dx1



学习套件IKIT-02:

模拟量学习套件

目的:

通过 RS-485网络采集模拟量信号

组件:I-7520x1和I-7012Dx1



学习套件IKIT-03:

RS-485 网络学习套件

目的:

通过I-7520转换器组成RS-485网络连接 PC和PLC

组件:I-7520x3



学习套件IKIT-04: 高速多路数字量控制学习套件

目的:

通过 RS-485网络控制多路高速DI/O(16,000 路/秒)

组件:I-7520x1 I-7053Dx1 I-7043Dx1



学习套件IKIT-05:高速多路数据采集学习套件

目的:

通过 RS-485网络采集多路高速模拟量信号

(I-7017: 1704 路/秒.

I-7018: 1100 路/秒.)

组件: I-7520x1 I-7017Fx1 I-7018Px1

i-7000 学习工具包系列



学习套件IKIT-06: 专业的学习套件

目的:

更专业的学习网络数据采集和控制系统

组件: I-7520x1 I-7060Dx1
I-7012Dx1 I-7021x1



学习套件IKIT-07: 嵌入式控制器学习套件

目的:

使用I-7188嵌入式控制器开发一个开关量控制系统。

组件: I-7188D/DOS; I-7060D; 下载电缆;
电源适配器; I-7188手册; 7188 演示程序,
ROM-DOS工具软件磁盘; NAPDOS磁盘14



学习套件IKIT-08: 触摸屏学习套件

目的:

使用I-7188嵌入式控制器和触摸屏
开发一个开关量控制系统。

组件: I-7188D/DOS; I-7060D; Touch 200;
下载电缆; 电源适配器; I-7188手册;
7188 演示程序, ROM-DOS工具软件磁盘;
NAPDOS磁盘14

注 1: 每一个学习工具包包括NAP7000 驱动包,
NAP7000S 手册, DB-9 - DB-9电缆,
电源适配器。

注 2: 现有8种不同的学习套件供使用者学习基本的网络数据采集和
控制模块。使用者可以用I-7000模块去替换一些PLC应用系统, 可
以很容易的用模拟量模块实现网络数据记录。
注 3: NAP7000驱动包包括NAP7000S, NAP7000V, NAP7000D,
NAP7000P, NAP7000X。
用户可使用 NAP7000驱动包为学习套件开发自己的应用程序。

演示箱

应用:

公司内部培训, 促进营销, 程序演示

包括: I-7188D, 7013D, 7017F, 7021, 7060D,
7000 驱动包。

注: Touch 200 (仅演示箱II有)



应用:

产品展示, 程序演示

演示板I: 包括: I-7520, I-7060D,

I-7012D, 7013D, 7044D, 7000 驱动包

演示板II: 包括: I-7188, I-7060D,

I-7012D, 7013D, 7044D, 7000 驱动包



更多 8000 系列演示箱即将提供

I-8000 主控单元		I-8024	P1-22
I-8410	P1-7	I-8080	P1-22
I-8810	P1-7	I-8081	P1-22
I-8411	P1-7	I-8083	P1-22
I-8811	P1-7	I-8090	P1-23
I-8417/I-8817	P1-11	I-8091	P1-23
I-8418/I-8818	P1-13	I-8072	P1-23
I-8420	P1-9	I-87051	P1-28
I-8820	P1-9	I-87052	P1-28
I-8421	P1-9	I-87053	P1-28
I-8821	P1-9	I-87054	P1-28
I-8430	P1-8	I-87055	P1-28
I-8830	P1-8	I-87057	P1-29
I-8431	P1-8	I-87058	P1-29
I-8831	P1-8	I-87063	P1-29
I-8437 / I-8837	P1-11	I-87064	P1-29
I-8438 / I-8838	P1-13	I-87065	P1-29
I/O 扩展单元		I-87066	P1-29
87K4	P1-15	I-87068	P1-29
87K5	P1-15	I-87013	P1-31
87K8	P1-15	I-87016	P1-31
87K9	P1-15	I-87017	P1-31
I/O 模块		I-87018	P1-31
I-8040	P1-18	I-87022	P1-30
I-8041	P1-18	I-87024	P1-30
I-8042	P1-18	I-87026	P1-30
I-8050	P1-18	I-87082	P1-30
I-8051	P1-18	I-8112	P1-25
I-8052	P1-19	I-8114	P1-25
I-8053	P1-19	I-8142	P1-25
I-8054	P1-19	I-8142I	P1-25
I-8055	P1-19	I-8144	P1-25
I-8056	P1-19		
I-8057	P1-20	2-串口卡	P1-26
I-8058	P1-20	VXC-182I	P1-26
I-8060	P1-20	VXC-142	
I-8063	P1-20	嵌入式控制器	P2-3
I-8064	P1-20	I-7188/512; I-7188D/512	P2-4
I-8065	P1-21	I-7188XA; I-7188XAD	P2-5
I-8066	P1-21	I-7188XB; I-7188XBD	P2-6
I-8068	P1-21	I-7188XC; I-7188XCD	
I-8069	P1-21		
I-8017H	P1-22		

智能通讯控制器		X505	P2-22
I-7521; I-7521D	P2-7	X506	P2-22
I-7522; I-7522D	P2-7	X507	P2-22
I-7523; I-7523D	P2-7	X600	P2-22
I-7524; I-7524D	P2-7	X601	P2-22
I-7527; I-7527D	P2-7	X602	P2-22
嵌入式 Ethernet/Internet 控制器		X603	P2-22
I-7188EX; I-7188EXD	P2-10	X607	P2-22
I-7188EA; I-7188EAD	P2-13	X608	P2-22
Internet 智能通讯控制器		转换器和中继器	
I-7188E1; I-7188E1D	P2-14	PCISA-7520R	P3-11
I-7188E2; I-7188E2D	P2-14	PCI-7520AR	P3-11
I-7188E3; I-7188E3D	P2-14	I-7520	P3-11
I-7188E4; I-7188E4D	P2-14	I-7520R	P3-11
I-7188E5; I-7188E5D	P2-14	I-7520A	P3-11
I-7188E8; I-7188E8D	P2-14	I-7520AR	P3-11
I/O 扩展板		I-7510	P3-12
X000	P2-20	I-7510A	P3-12
X001	P2-20	模拟量模块	
X002	P2-20	I-7011 / I-7011D	P3-12
X003	P2-20	I-7011P / I-7011PD	P3-12
X004	P2-20	I-7012 / I-7012D	P3-12
X005	P2-20	I-7012F / I-7012FD	P3-13
X006	P2-20	I-7013 / I-7013D	P3-13
X100	P2-20	I-7033 / I-7033D	P3-13
X101	P2-20	I-7014D	P3-13
X102	P2-20	I-7016 / I-7016D	P3-13
X103	P2-20	I-7016P / I-7016PD	P3-13
X104	P2-20	I-7017	P3-14
X105	P2-21	I-7017F	P3-14
X106	P2-21	I-7018	P3-14
X107	P2-21	I-7018P	P3-14
X400	P2-21	I-7021	P3-14
X200	P2-21	I-7021P	P3-15
X300	P2-21	I-7022	P3-15
X301	P2-21	I-7024	P3-15
X302	P2-21	数字量模块	
X303	P2-21	I-7050 / I-7050D	P3-15
X500	P2-21	I-7052 / I-7052D	P3-15
X501	P2-21	I-7053 / I-7053D	P3-16
X502	P2-21	I-7041 / I-7041D	P3-16
X503	P2-22	I-7042 / I-7042D	P3-16
X504	P2-22	I-7043 / I-7043D	P3-16

I-7044 / I-7044D	P3-16	软件	
I-7060 / I-7060D	P3-17	NAP7000 Utility	P3-22
I-7065 / I-7065D / I-7065A /	P3-17	NAP7000S	P3-22
I-7065AD / I-7065B /	P3-18	NAP7000D	P3-22
I-7065BD	P3-18	NAP7000P	P3-22
I-7066 / I-7066D	P3-17	NAP7000V	P3-23
I-7067 / I-7067D	P3-17	NAP7000X	P3-23
I-7063 / I-7063D / I-7063A /	P3-17	NAP7000OPC	P3-23
I-7063AD / I-7063B/	P3-17	NAP7000Linux	P3-23
I-7063BD	P3-17		
计数频率模块			
I-7080 / I-7080D	P3-18		
继电器模块			
RM-104 / 108 / 116	P3-19		
RM-204 / 208 / 216	P3-19		
DN-PR4	P3-19		
DN-SSR4	P3-19		
人机界面			
MMICON / LCD	P3-19		
MMICON Starter Kit	P3-19		
Touch 200	P3-20		
Touch 250	P3-20		
Touch 500	P3-20		
Iview 100	P3-20		
电源适配器			
ACE-540A / DIN-540A	P3-19		
KA-52F / DIN-52F	P3-19		
PWR-24 / 110	P3-19		
PWR-24 / 230	P3-19		
无线Modem和天线			
SST-2400ext	P3-21		
SST-900ext	P3-21		
SST-2400A-3	P3-21		
SST-2400A-12P	P3-21		
SST-900A	P3-21		
附件			
I-950-ENC Enclosure	P3-21		
I-3625-ENC Enclosure	P3-21		
学习套件			
IKIT-01/IKIT-02/IKIT-03	P3-24		
IKIT-04/IKIT-05	P3-24		
IKIT-06/IKIT-07/IKIT-08	P3-25		
Training Box	P3-25		