

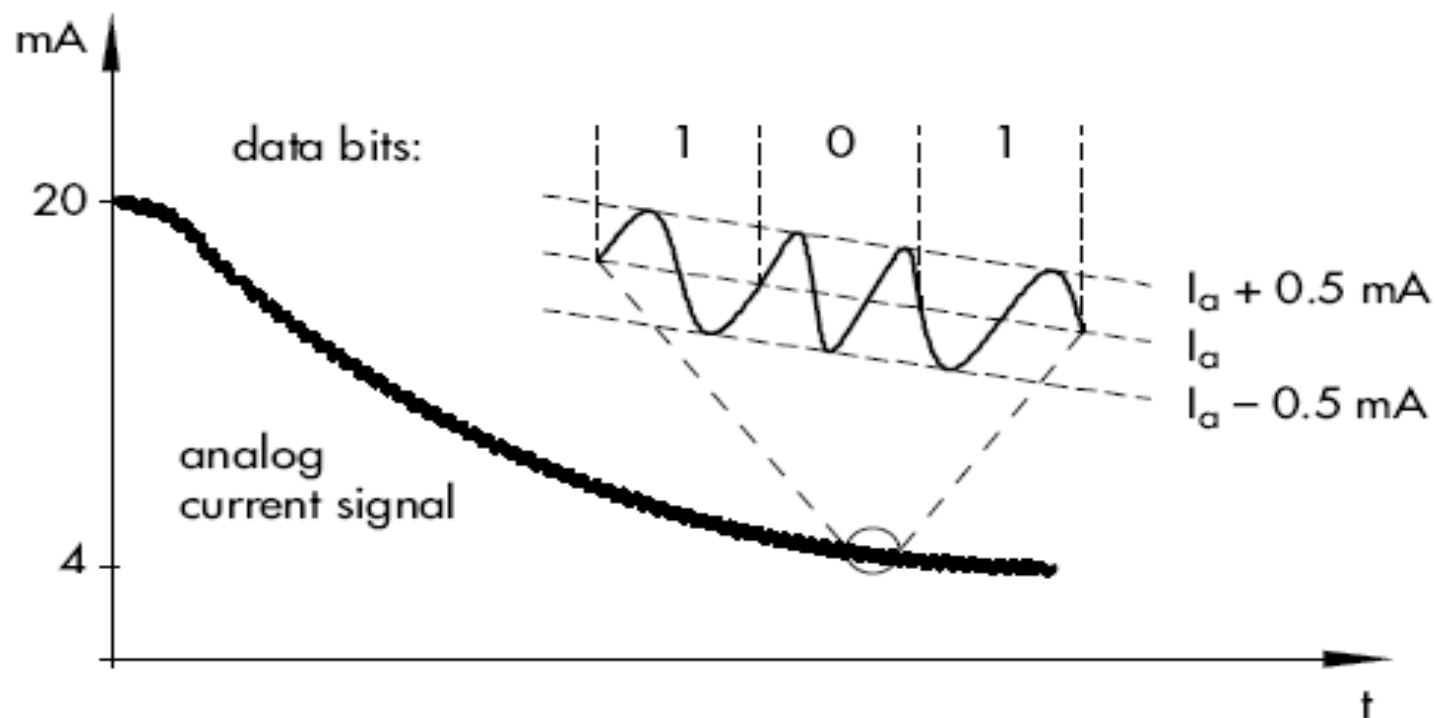


泓格 HART 產品介紹



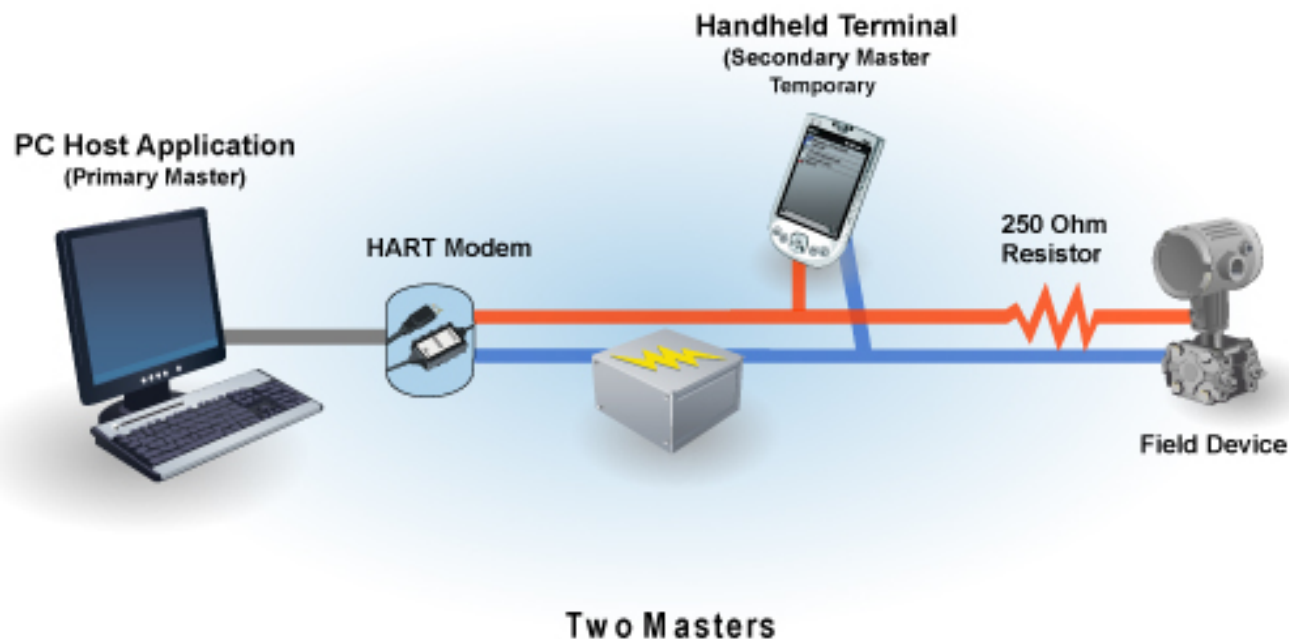
HART簡介

HART (Highway Addressable Remote Transducer) :



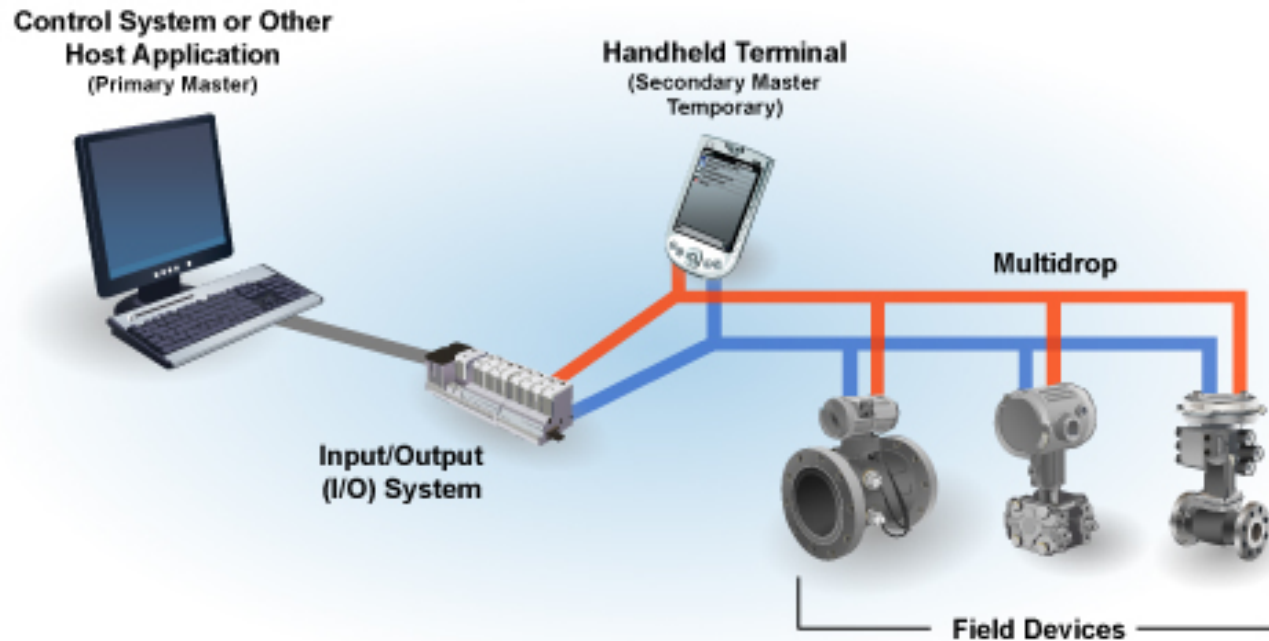
通訊架構 (1/2)

點對點應用: (同時支援類比/數位訊號通訊)



通訊架構 (2/2)

多點應用: (僅支援數位訊號通訊)



Note: Instrument power is provided by an interface or an external power source that is not shown.

Two Masters

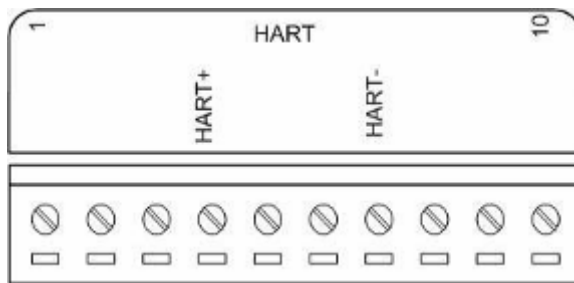


泓格HART產品介紹

Type	Model	簡介	狀態
Converter	I-7567	USB 轉 HART	已發佈
	I-7570	RS-232/422/485 轉 HART	已發佈
	I-7547	Ethernet 轉 HART	開發中
Gateway	HART-710	Modbus(RTU/ASCII) 轉 HART	已發佈
	GW-7557	PROFIBUS DP 轉 HART	已發佈
	GW-7437	Modbus/TCP 轉 HART	開發中
I/O Module	I-87H17W	8通道 HART 類比輸入模組	已發佈
	I-87H24W	8通道 HART 類比輸出模組	開發中



I-7567 (1/3)

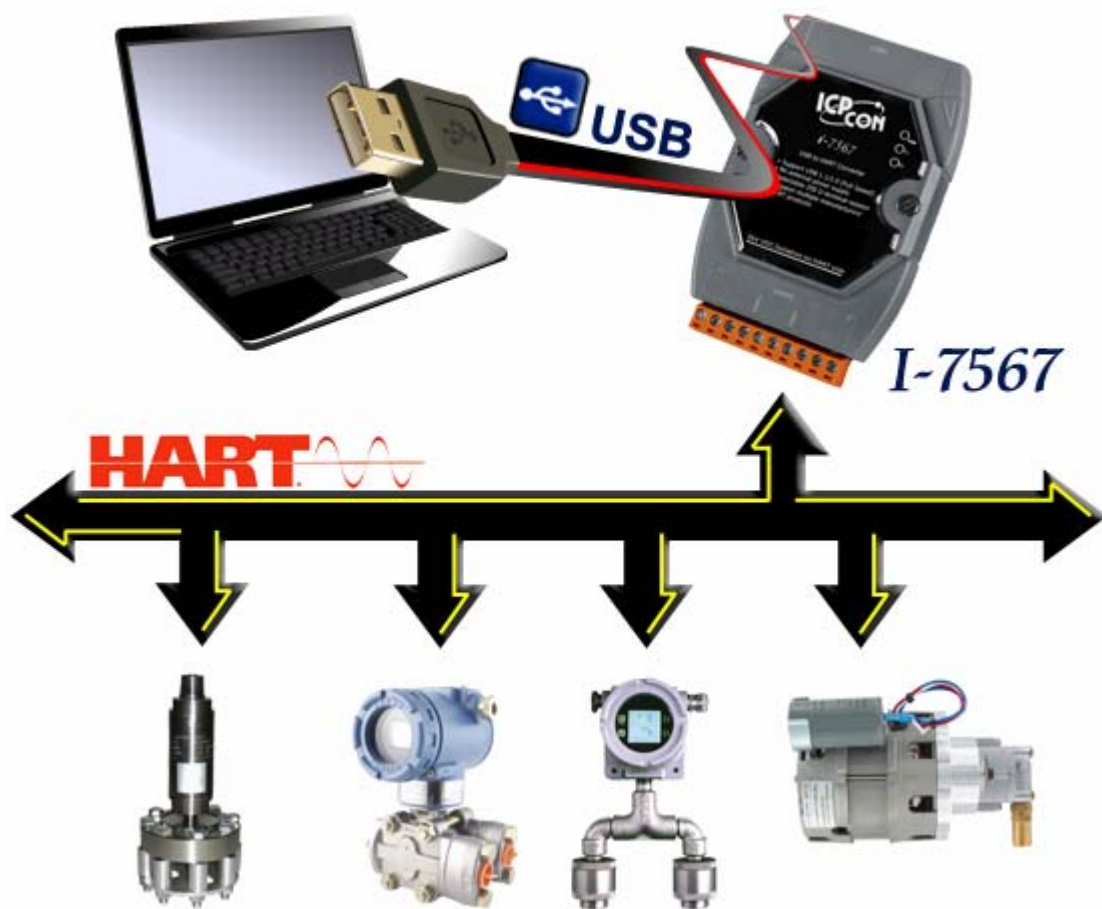


產品特色：

- 支援 USB1.1 or USB2.0
- 不需外加電源 (USB供電)
- 支援點對點或多點通訊模式
- 支援經由 USB 進行韌體更新功能
- 提供可選 250 歐姆終端電阻
- 支援長/短幀通訊格式
- 支援HART設備 Burst傳輸模式
- 提供 PWR / Tx / Rx 指示燈
- 內建看門狗機制

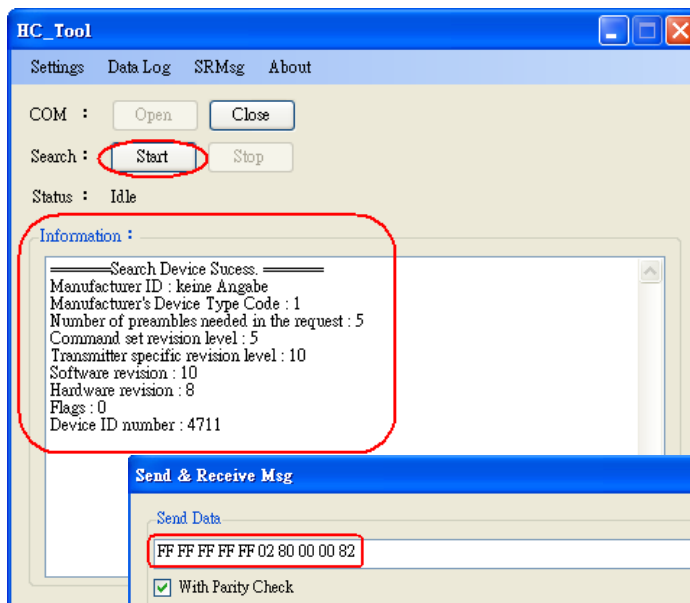
I-7567 (2/3)

應用架構



I-7567 (3/3)

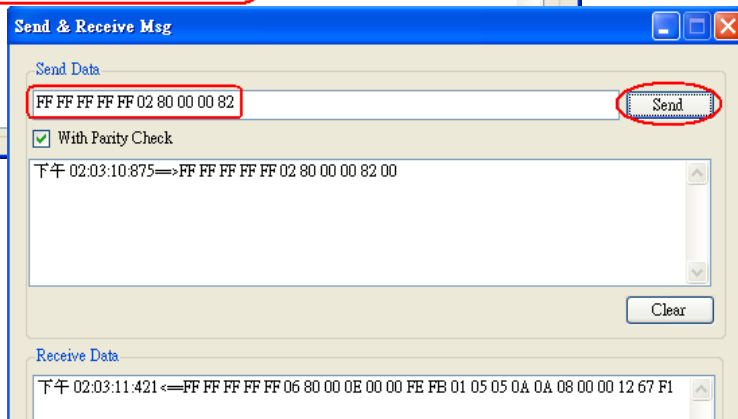
HC_Tool:



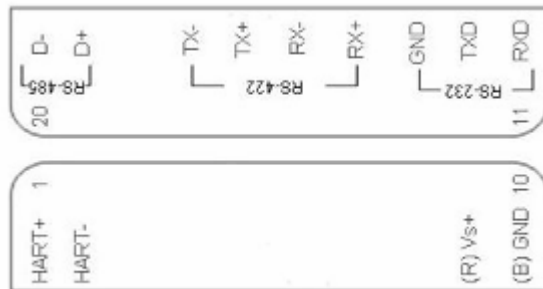
1.自動搜尋HART總線內之所有HART設備功能

2.方便快捷進行模組設定及HART通訊測試

3.提供 Data logger 紀錄功能



I-7570 (1/3)



產品特色：

- 提供 RS-232/422/485 通訊介面
- 支援點對點或多點通訊模式
- 支援經由 RS-232 進行韌體更新
- 提供可選 250 歐姆終端電阻
- 支援長/短幀通訊格式
- 支援HART設備 Burst傳輸模式
- 提供 PWR / TxD / RxD 指示燈
- 內建看門狗機制

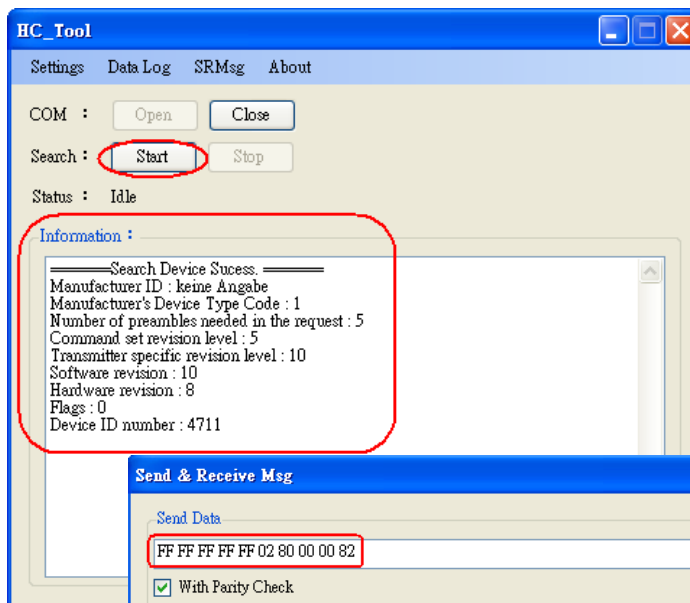
I-7570 (2/3)

應用架構

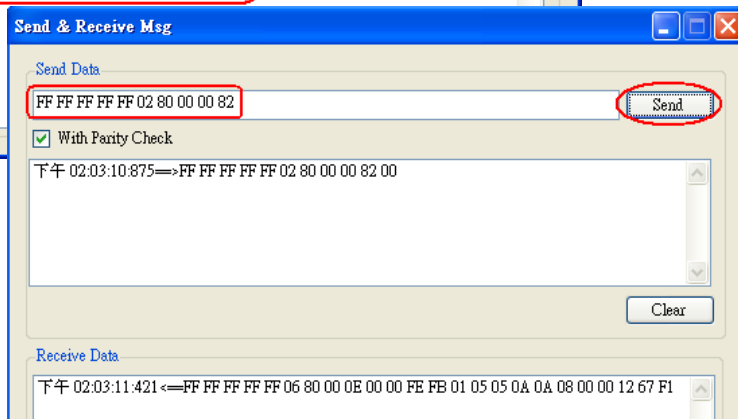


I-7570 (3/3)

HC_Tool:



- 1.自動搜尋HART總線內之所有HART設備功能
- 2.方便快捷進行模組設定及HART通訊測試
- 3.提供 Data logger 紀錄功能



I-7547 (1/3)

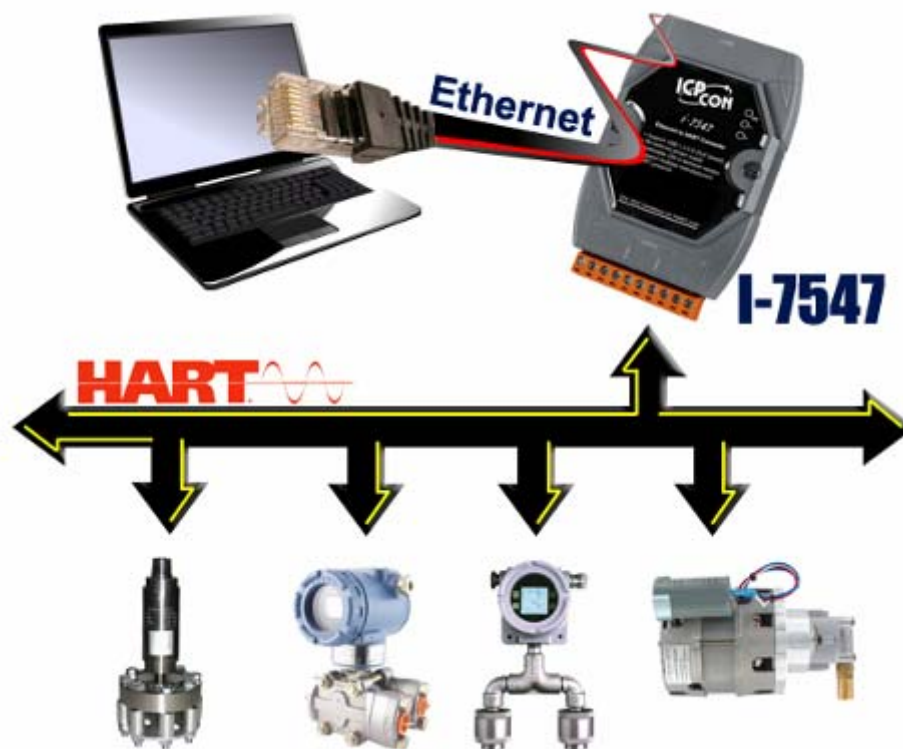


產品特色：

- 提供 Ethernet 通訊介面
- 支援點對點或多點通訊模式
- 支援經由 Ethernet 進行韌體更新
- 提供可選 250 歐姆終端電阻
- 提供 4 個 HART 通道
- 支援長/短幀通訊格式
- 支援 HART 設備 Burst 傳輸模式
- 提供 LED 通訊指示燈

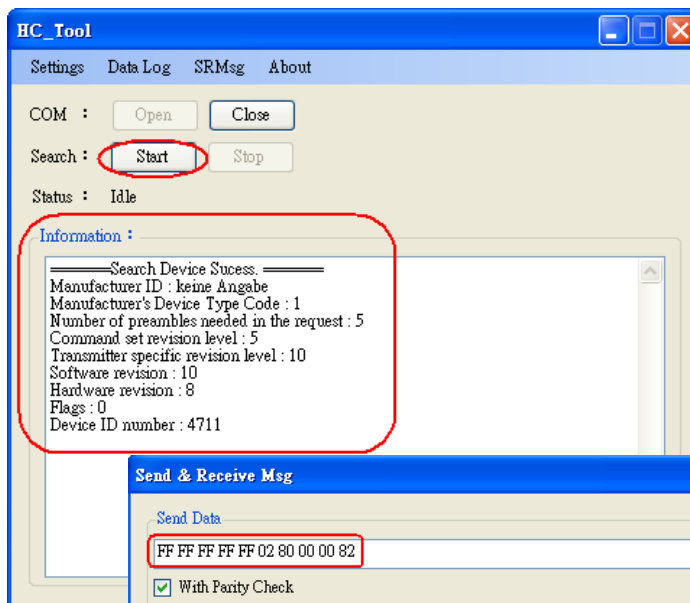
I-7547 (2/3)

應用架構



I-7547 (3/3)

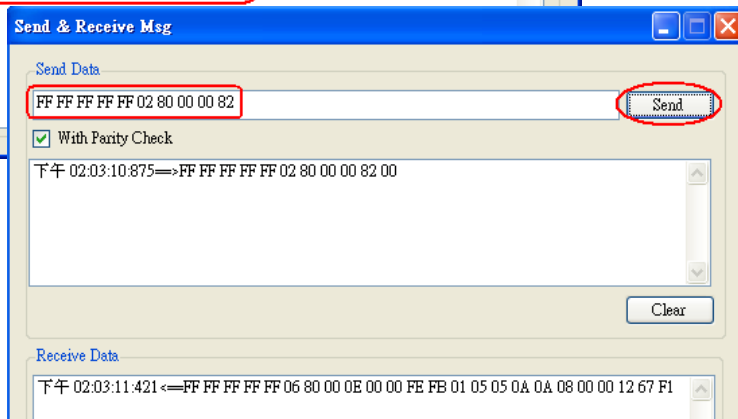
HC_Tool:



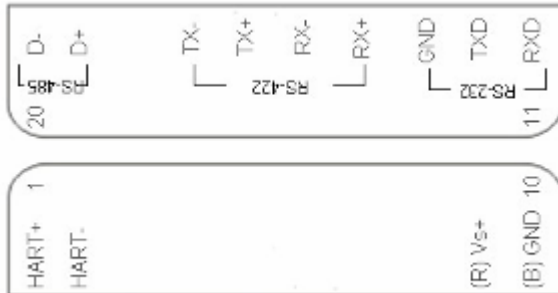
1.自動搜尋HART總線內之所有HART設備功能

2.方便快捷進行模組設定及HART通訊測試

3.提供 Data logger 紀錄功能



HART-710 (1/3)

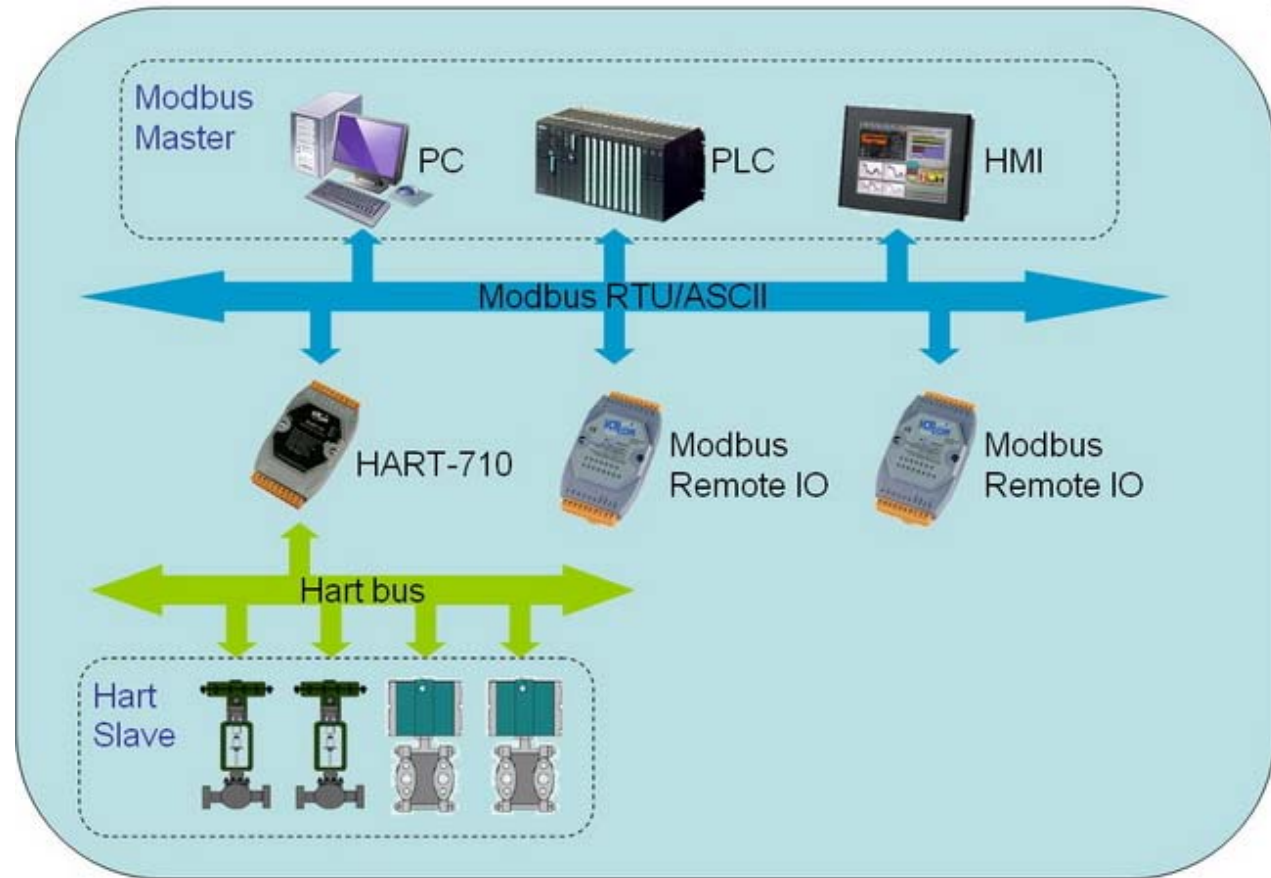


產品特色：

- 支援 Modbus RTU/ASCII
- 提供 RS-232/422/485 通訊介面
- 支援點對點或多點通訊模式
- 支援經由 RS-232 進行韌體更新
- 提供可選 250 歐姆終端電阻
- 支援長/短幀通訊格式
- 支援 HART 設備 Burst 傳輸模式
- 提供 PWR / Tx / Rx 指示燈
- 內建看門狗機制

HART-710 (2/3)

應用架構：



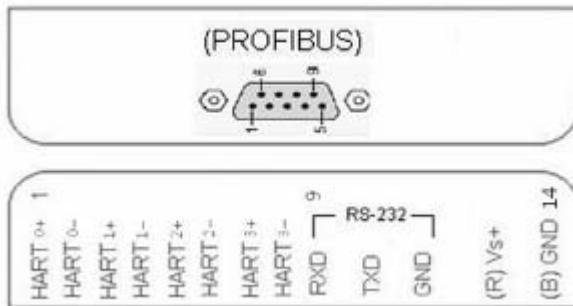
HART-710 (3/3)

Utility 工具軟體：



1. 支援自動偵測HART設備功能，並顯示對應設備資訊
2. 提供模組參數設定功能
3. 提供HART命令送/收測試功能
4. 提供命令穿透模式功能

GW-7557 (1/2)

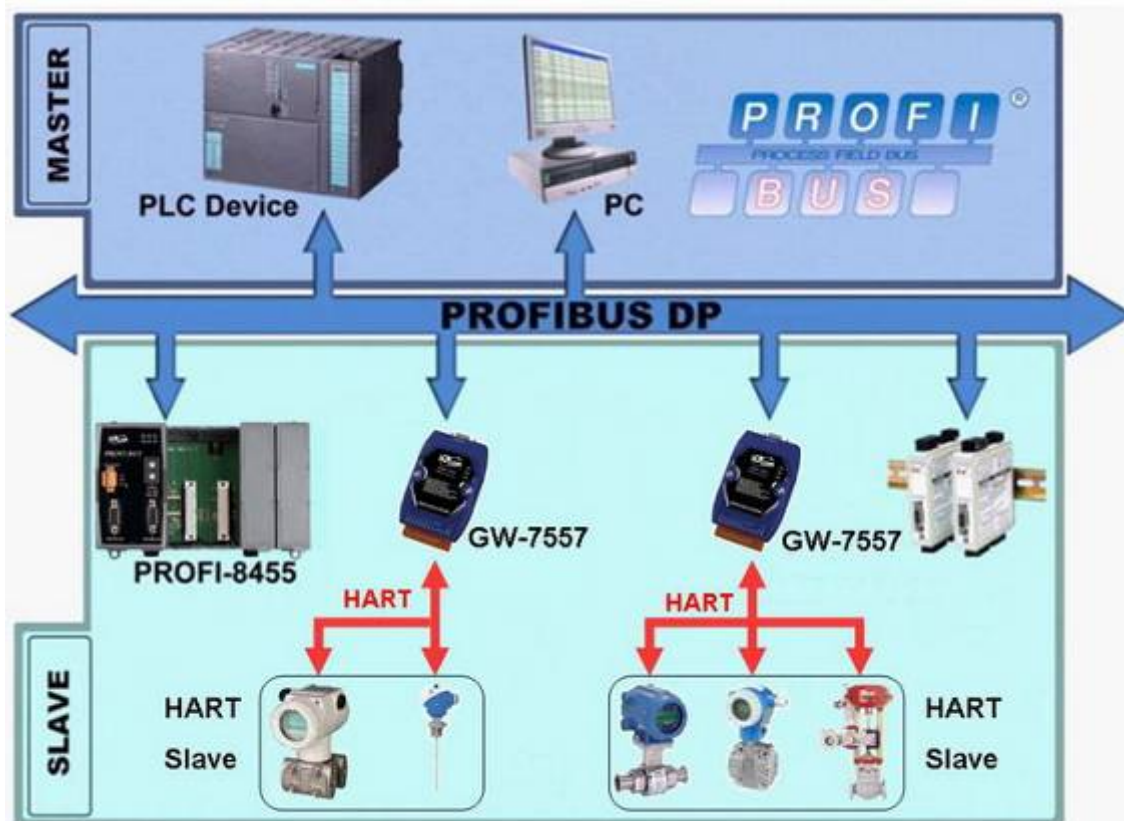


產品特色：

- 支援 PROFIBUS DP-V0
- 自動偵測 PROFIBUS 傳輸速率
- 支援 PROFIBUS 最大傳輸速率 12M bps
- 最大輸出/輸入資料長度為 240Bytes
- 提供 4 個 HART 通道
- 支持兩個 HART 主端設備同時通訊
- 支援點對點及多點通訊模式
- 支援 HART 設備 Burst 傳輸模式
- 提供 PWR / RUN / ERR 指示燈
- 內建看門狗機制

GW-7557 (2/2)

應用架構



I-87H17W (1/2)



Pin Assignment Name	Terminal No.	Pin Assignment Name
X	19	37 BK2
EXT_PWR	18	36 EXT_GND
VIN7-	17	35 INT_PWR7
VIN7+	16	34 EXT_GND
VIN6-	15	33 INT_PWR6
VIN6+	14	32 EXT_GND
VIN5-	13	31 INT_PWR5
VIN5+	12	30 EXT_GND
VIN4-	11	29 INT_PWR4
VIN4+	10	28 EXT_GND
VIN3-	09	27 INT_PWR3
VIN3+	08	26 EXT_GND
VIN2-	07	25 INT_PWR2
VIN2+	06	24 EXT_GND
VIN1-	05	23 INT_PWR1
VIN1+	04	22 EXT_GND
VIN0-	03	21 INT_PWR0
VIN0+	02	20 EXT_GND
BK1	01	

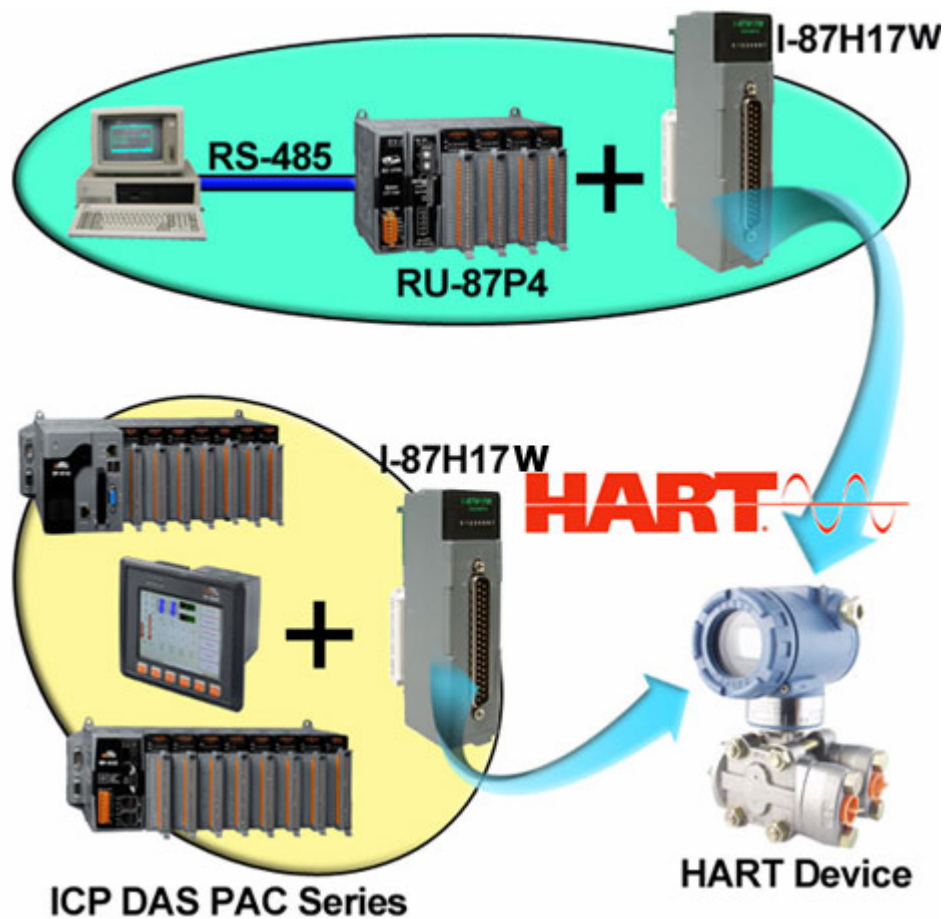
37-pin male D-Sub Connector

產品特色：

- 支援WinPAC / ViewPAC / XPAC及 I-87Kn / RU-87Pn / USB-87Pn, ET-87Pn系列
- 提供8個HART通道
- 支援同時電流量測及HART通訊
- 僅支援點對點通訊模式
- 提供兩線或四線式HART接線方式
- 提供斷線偵測機制
- 內建雙看門狗
- 支援 DCON 通訊協定及設定工具
- 提供 PWR 及通道指示燈

I-87H17W (2/2)

應用架構



I-87H24W (1/2)



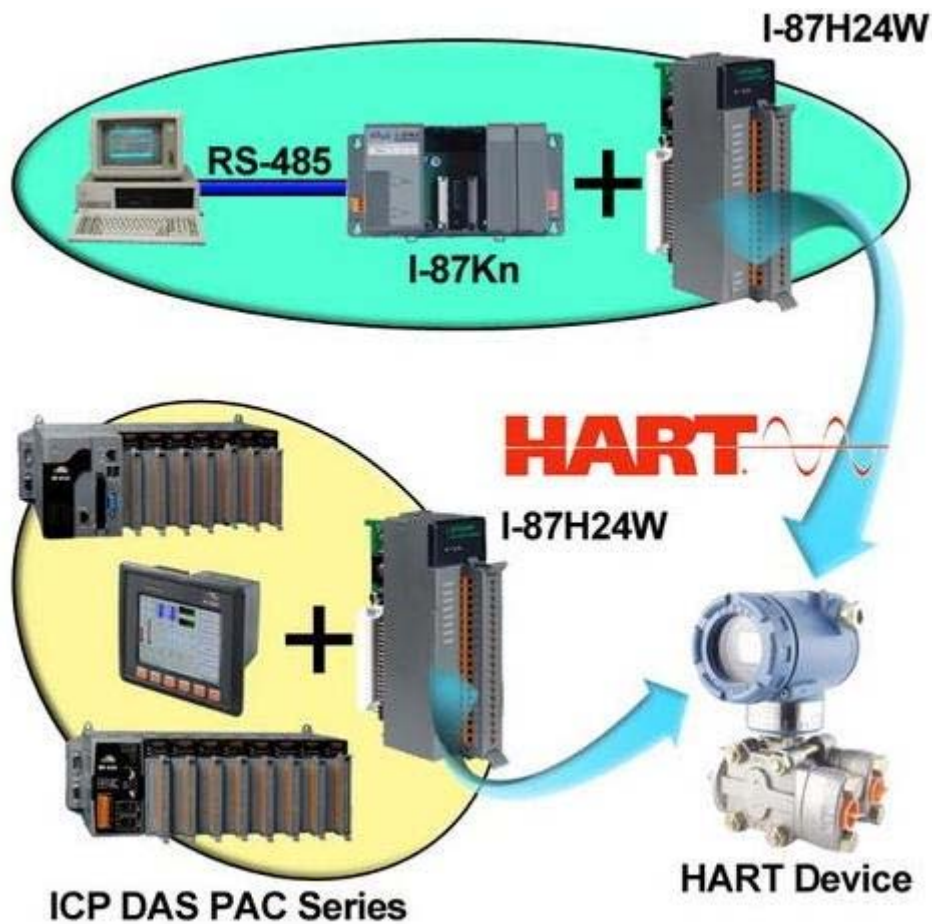
Terminal No.	Pin Assignment
01	Iout0+
02	Iout0-
03	Iout1+
04	Iout1-
05	Iout2+
06	Iout2-
07	Iout3+
08	Iout3-
09	
10	
11	
12	
13	
14	
15	
16	
17	
18	
19	24V+
20	GND

產品特色：

- 支援 WinPAC / ViewPAC / XPAC 及 I-87Kn / RU-87Pn / USB-87Pn, ET-87Pn 系列
- 提供 4 個 HART 通道
- 支援 同時電流量測及 HART 通訊
- 僅支援 點對點 通訊模式
- 提供 兩線或四線式 HART 接線方式
- 提供 斷線偵測機制
- 內建 雙看門狗
- 支援 DCON 通訊協定及設定工具
- 提供 PWR 及通道指示燈

I-87H24W (2/2)

應用架構



HART資源

1. HART 產品資訊：

http://www.icpdas.com/products/Remote_IO/can_bus/hart_series.htm

2. HART 官網：

英文版 => <http://www.hartcomm.org/index.html>

簡中版 => <http://www.hartcomm.org/LG/CN/index.html>

