

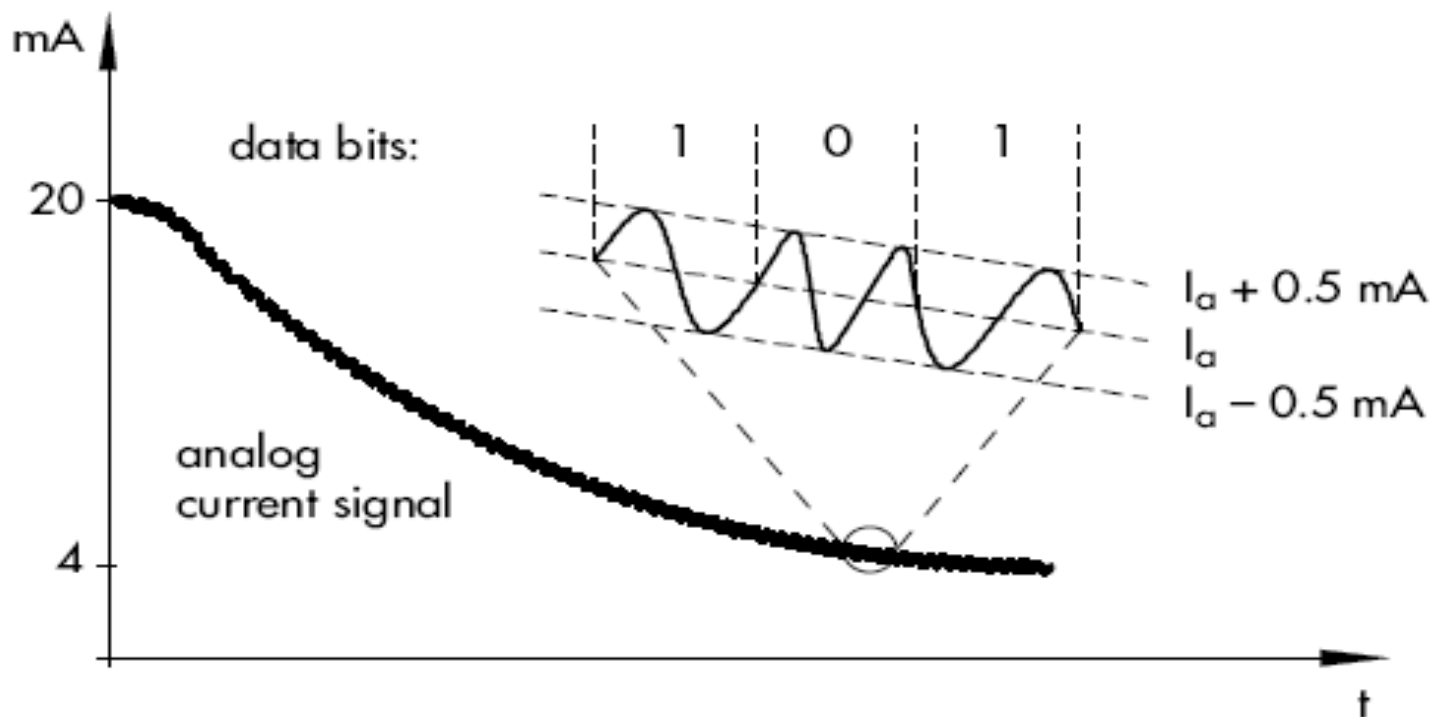


# 泓格 HART 产品介绍



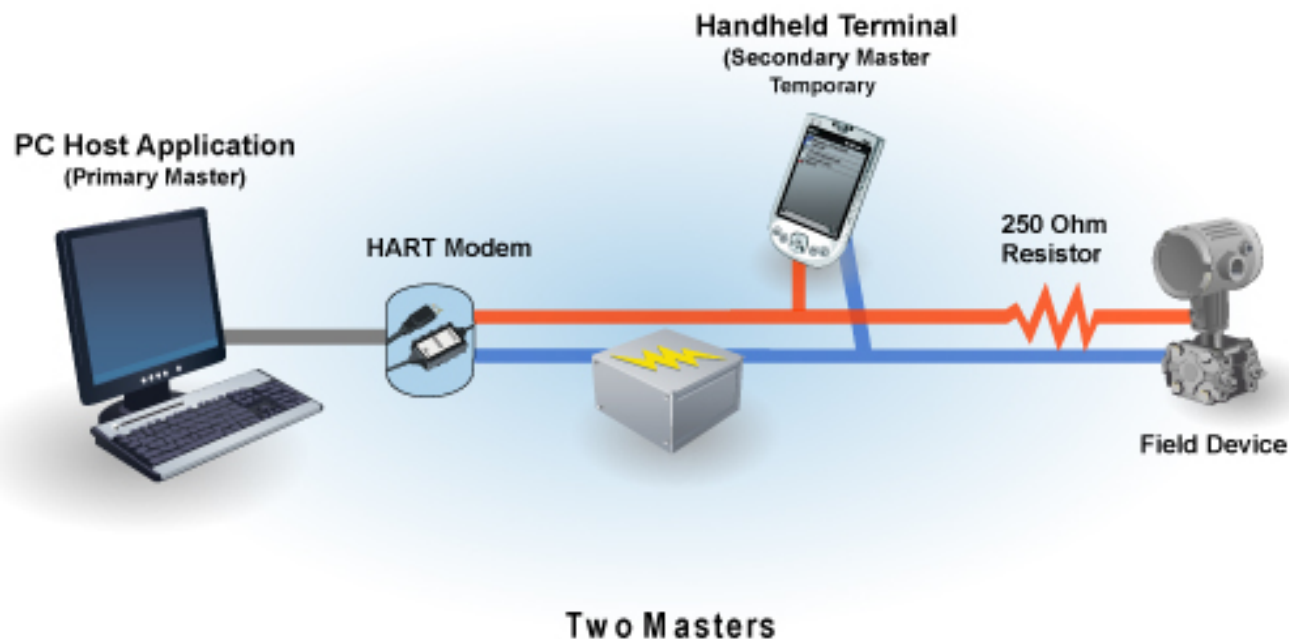
# HART简介

HART(Highway Addressable Remote Transducer) :



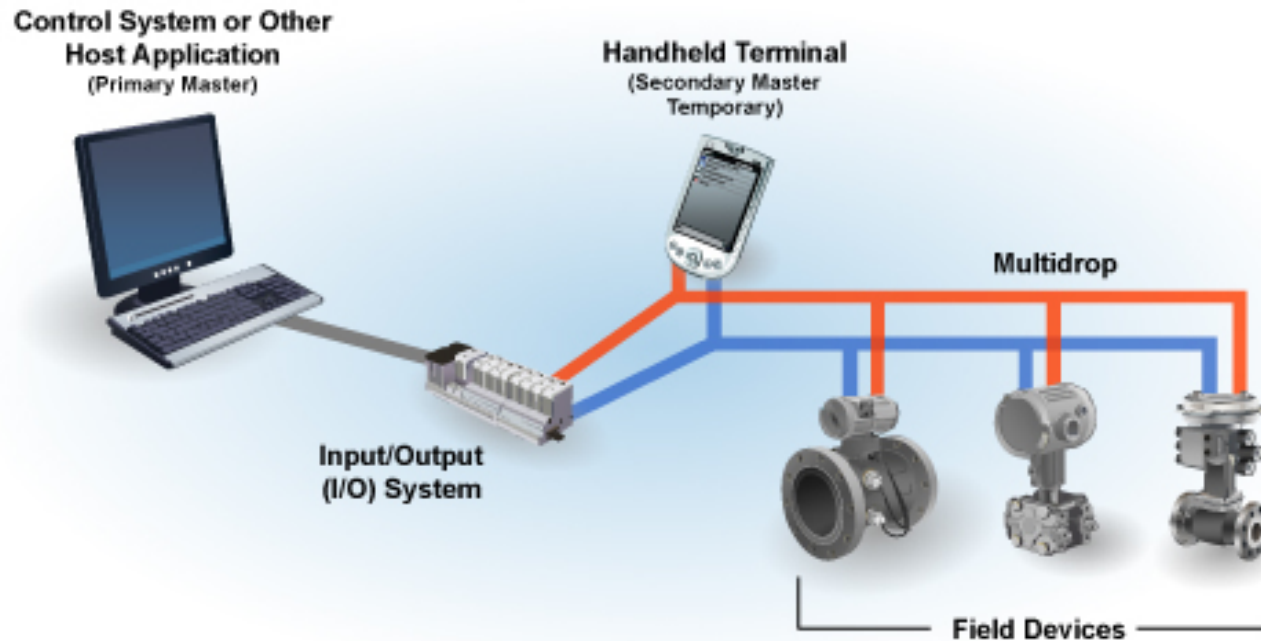
# 通讯架构 (1/2)

点对点应用: (同时支持模拟/数字讯号通讯)



## 通讯架构 (2/2)

多点应用: (仅支持数字讯号通讯)



Note: Instrument power is provided by an interface or an external power source that is not shown.

Two Masters

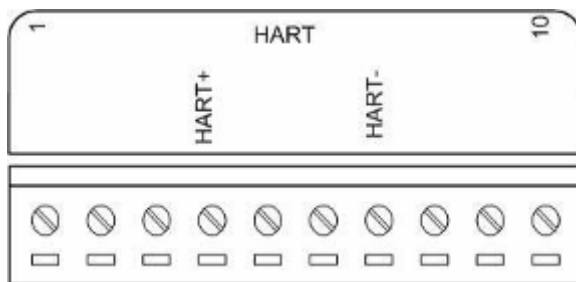


# 泓格HART产品介绍

Type	Model	简介	状态
Converter	I-7567	USB 转 HART	已发布
	I-7570	RS-232/422/485 转 HART	已发布
	I-7547	Ethernet 转 HART	开发中
Gateway	HART-710	Modbus(RTU/ASCII) 转 HART	已发布
	GW-7557	PROFIBUS DP 转 HART	已发布
	GW-7437	Modbus/TCP 转 HART	开发中
I/O Module	I-87H17W	8信道 HART 模拟输入模块	已发布
	I-87H24W	8信道 HART 模拟输出模块	开发中



# I-7567 (1/3)

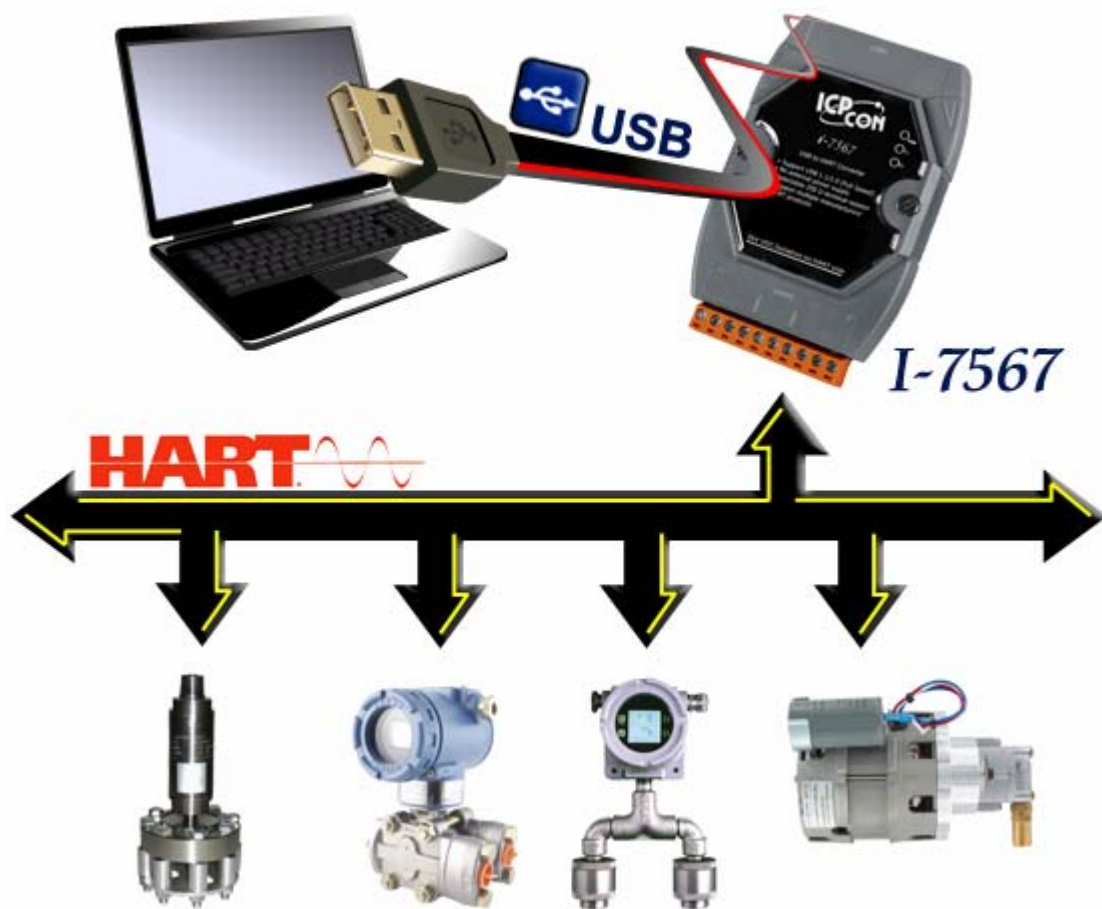


## 产品特色：

- 支援 USB1.1 or USB2.0
- 不需外加电源 (USB供电)
- 支持点对点或多点通讯模式
- 支持经由 USB 进行韧体更新功能
- 提供可选 250 欧姆终端电阻
- 支持长/短帧通讯格式
- 支持HART设备 Burst传输模式
- 提供 PWR / Tx / Rx 指示灯
- 内建看门狗机制

# I-7567 (2/3)

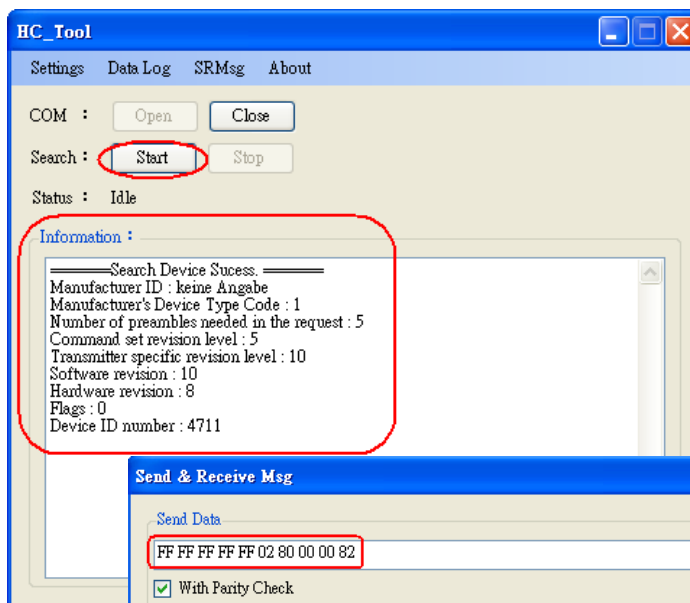
应用架构





# I-7567 (3/3)

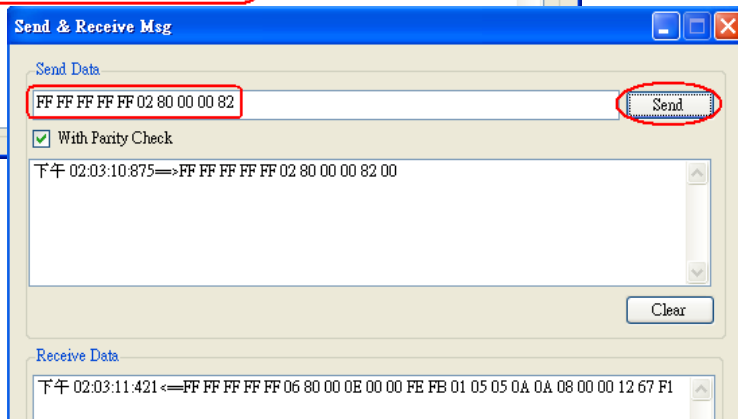
## HC\_Tool:



1.自动搜寻HART总线内之所有HART设备功能

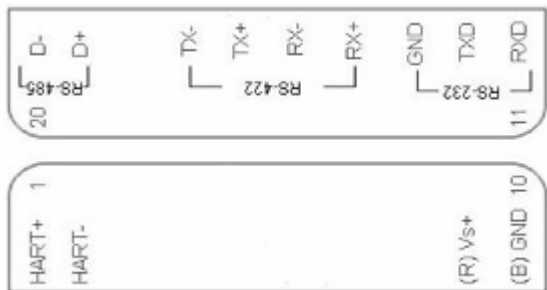
2.方便快捷进行模块设定及HART通讯测试

3.提供 Data logger 纪录功能





# I-7570 (1/3)



## 产品特色：

- 提供 RS-232/422/485 通讯接口
- 支持点对点或多点通讯模式
- 支持经由 RS-232 进行韧体更新
- 提供可选 250 欧姆终端电阻
- 支持长/短帧通讯格式
- 支持HART设备 Burst传输模式
- 提供 PWR / TxD / RxD 指示灯
- 内建看门狗机制

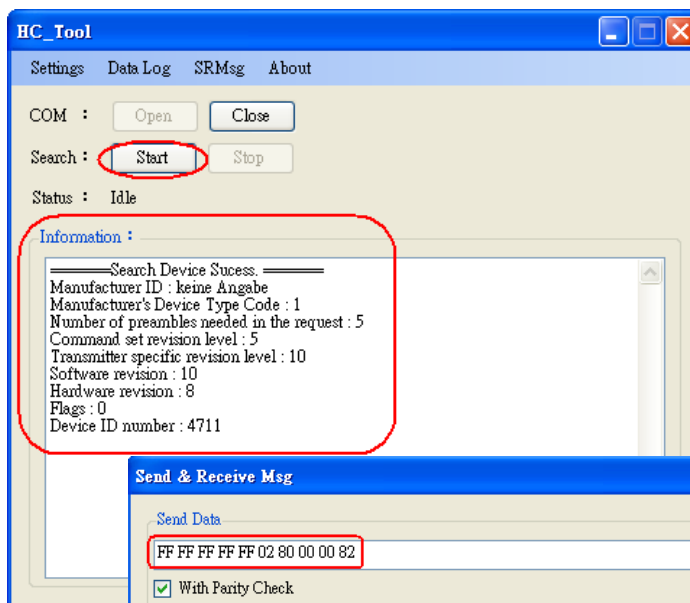
# I-7570 (2/3)

## 应用架构



# I-7570 (3/3)

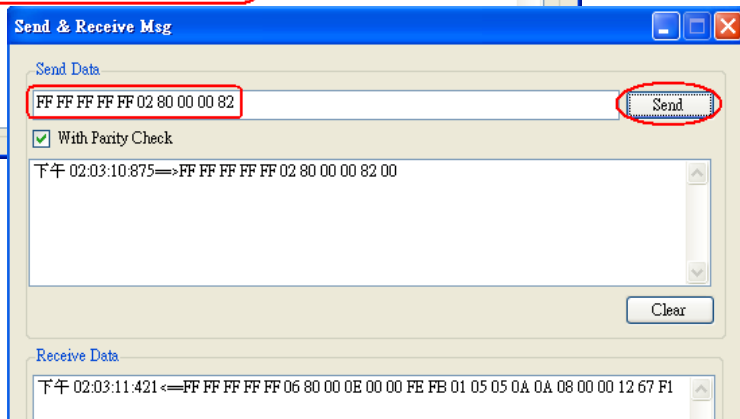
## HC\_Tool:



1.自动搜寻HART总线内之所有HART设备功能

2.方便快捷进行模块设定及HART通讯测试

3.提供 Data logger 纪录功能



# I-7547 (1/3)

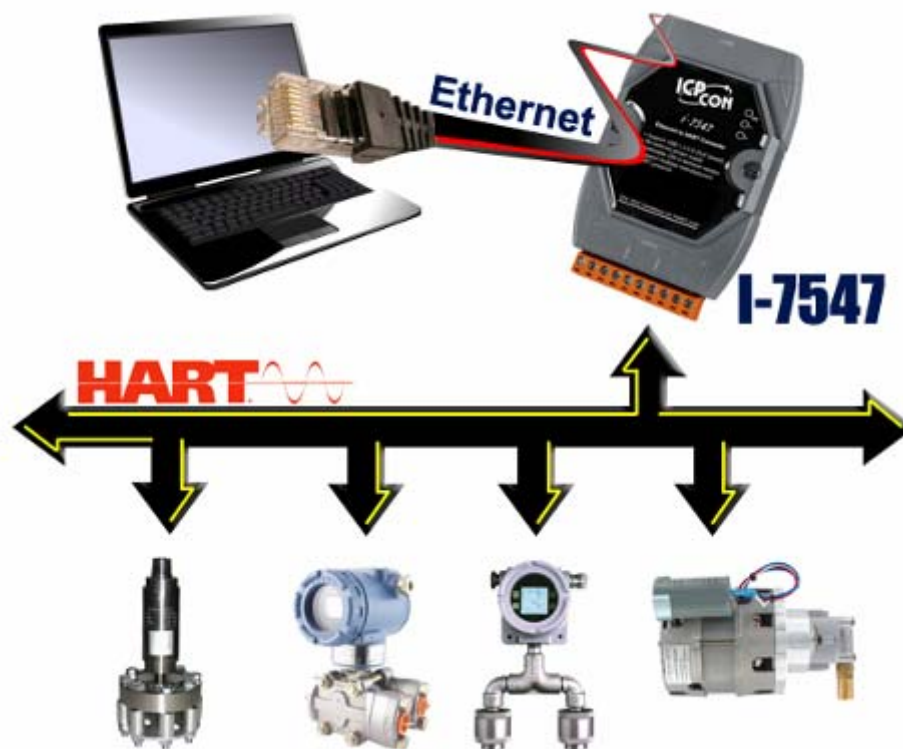


## 产品特点：

- 提供Ethernet通讯接口
- 支持点对点或多点通讯模式
- 支持经由 Ethernet 进行固件更新
- 提供可选 250 欧姆终端电阻
- 提供 4 个 HART 通道
- 支持长/短帧通讯格式
- 支持HART设备 Burst传输模式
- 提供 LED通讯指示灯

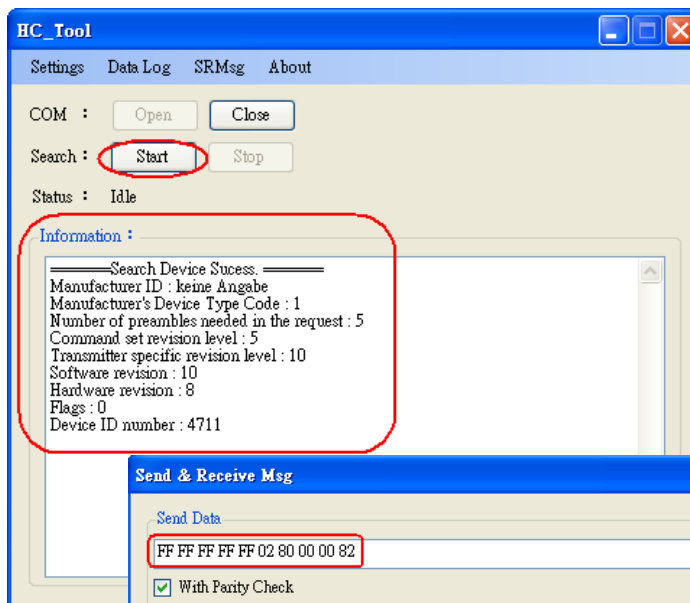
# I-7547 (2/3)

## 应用架构



# I-7547 (3/3)

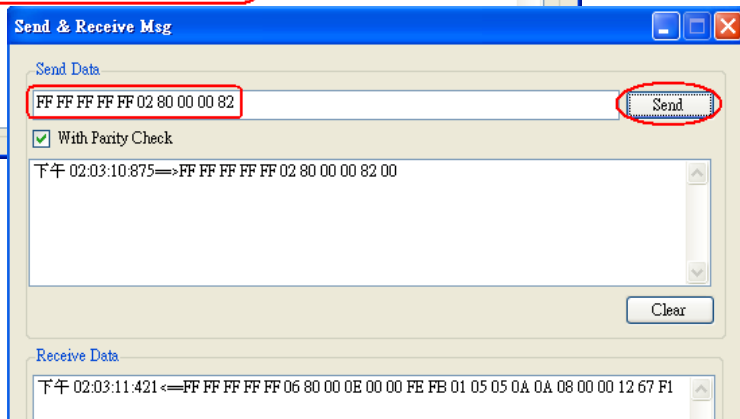
## HC\_Tool:



1.自动搜寻HART总线内之所有HART设备功能

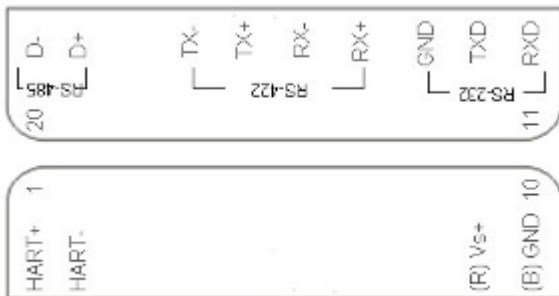
2.方便快捷进行模块设定及HART通讯测试

3.提供 Data logger 纪录功能





# HART-710 (1/3)



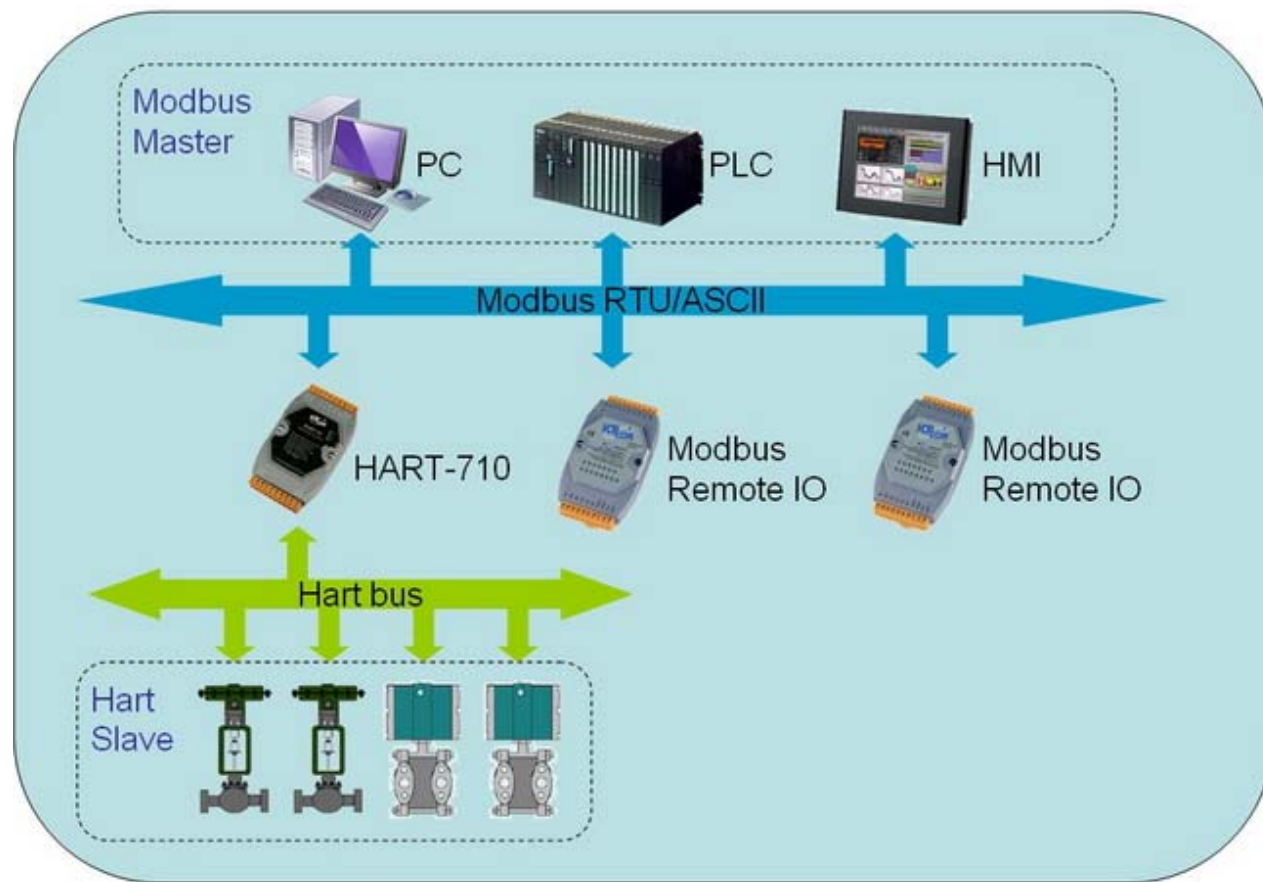
## 产品特点：

- 支援Modbus RTU/ASCII
- 提供 RS-232/422/485 通讯接口
- 支持点对点或多点通讯模式
- 支持经由 RS-232 进行固件更新
- 提供可选 250 欧姆终端电阻
- 支持长/短帧通讯格式
- 支持HART设备 Burst传输模式
- 提供 PWR / Tx / Rx 指示灯
- 内建看门狗机制



# HART-710 (2/3)

应用架构:



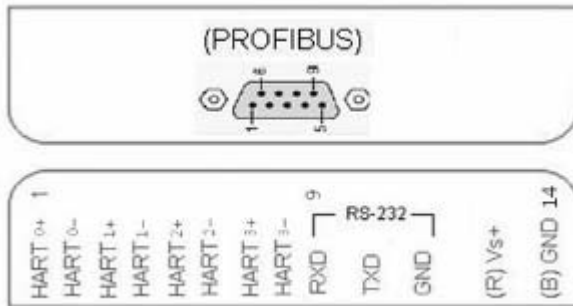
# HART-710 (3/3)

## Utility工具软件:



- 1.支持自动侦测HART设备功能，并显示对应设备信息
- 2.提供模块参数设定功能
- 3.提供HART命令送/收测试功能
- 4.提供命令穿透模式功能

# GW-7557 (1/2)

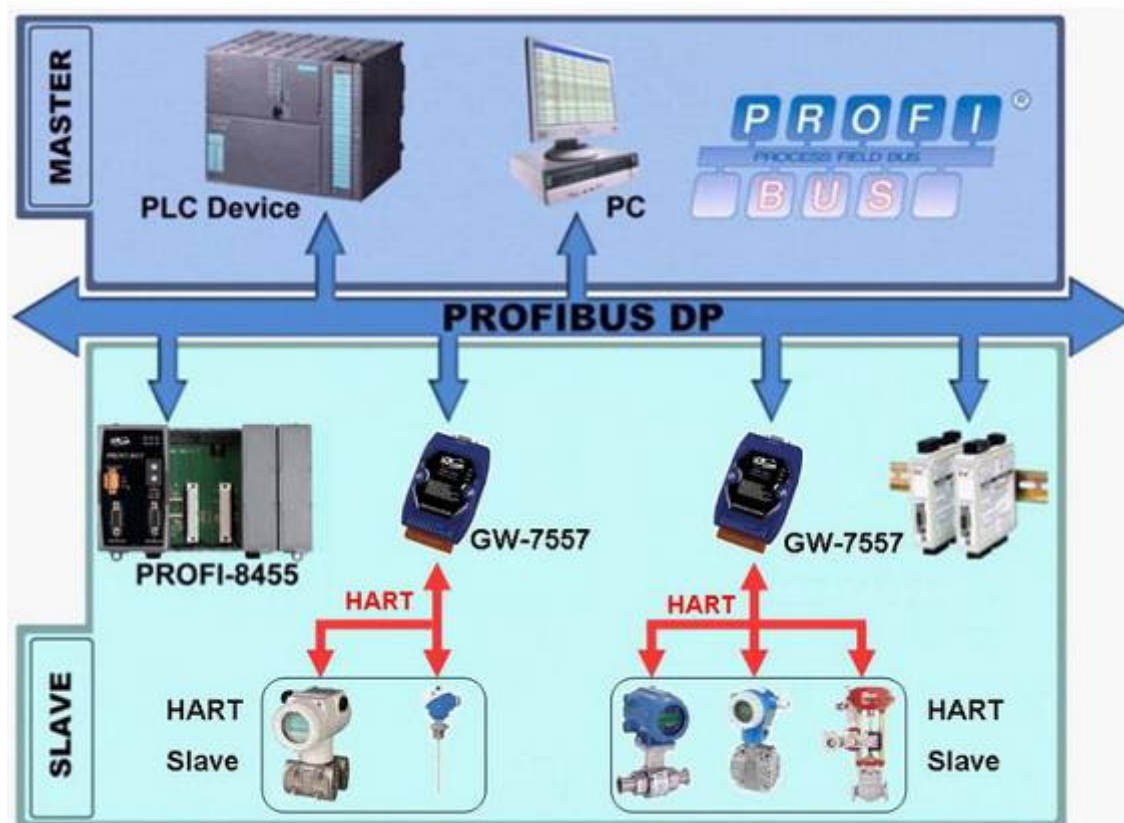


## 产品特色：

- 支援 PROFIBUS DP-V0
- 自动侦测 PROFIBUS 传输速率
- 支持 PROFIBUS 最大传输速率 12M bps
- 最大输出/输入资料长度为 240Bytes
- 提供 4 个 HART 通道
- 支持两个 HART 主端设备同时通讯
- 支持点对点及多点通讯模式
- 支持 HART 设备 Burst 传输模式
- 提供 PWR / RUN / ERR 指示灯
- 内建看门狗机制

# GW-7557 (2/2)

## 应用架构





# I-87H17W (1/2)



Pin Assignment Name	Terminal No.	Pin Assignment Name
X	19	37 BK2
EXT_PWR	18	36 EXT_GND
VIN7-	17	35 INT_PWR7
VIN7+	16	34 EXT_GND
VIN6-	15	33 INT_PWR6
VIN6+	14	32 EXT_GND
VIN5-	13	31 INT_PWR5
VIN5+	12	30 EXT_GND
VIN4-	11	29 INT_PWR4
VIN4+	10	28 EXT_GND
VIN3-	09	27 INT_PWR3
VIN3+	08	26 EXT_GND
VIN2-	07	25 INT_PWR2
VIN2+	06	24 EXT_GND
VIN1-	05	23 INT_PWR1
VIN1+	04	22 EXT_GND
VIN0-	03	21 INT_PWR0
VIN0+	02	20 EXT_GND
BK1	01	

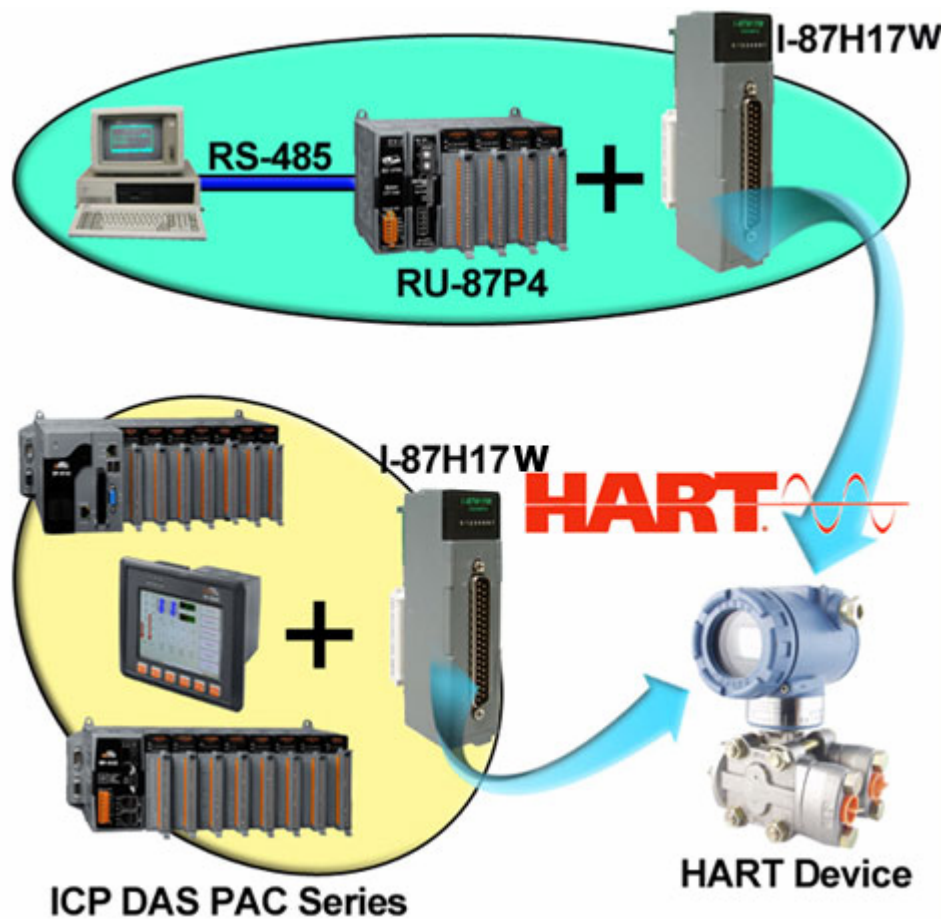
37-pin male D-Sub Connector

## 产品特点：

- 支援WinPAC / ViewPAC / XPAC及I-87Kn / RU-87Pn / USB-87Pn, ET-87Pn系列
- 提供8个HART通道
- 支持同时电流量测及HART通讯
- 仅支持点对点通讯模式
- 提供两线或四线式HART接线方式
- 提供断线侦测机制
- 内建双看门狗
- 支持 DCON 通讯协议及设定工具
- 提供 PWR 及通道指示灯

# I-87H17W (2/2)

应用架构



# I-87H24W (1/2)



Terminal No.	Pin Assignment
01	iout0+
02	iout0-
03	iout1+
04	iout1-
05	iout2+
06	iout2-
07	iout3+
08	iout3-
09	
10	
11	
12	
13	
14	
15	
16	
17	
18	
19	24V+
20	GND

## 产品特点：

➤ 支援WinPAC / ViewPAC / XPAC及I-87Kn / RU-87Pn / USB-87Pn, ET-87Pn系列

➤ 提供4个HART通道

➤ 支持同时电流量测及HART通讯

➤ 仅支持点对点通讯模式

➤ 提供两线或四线式HART接线方式

➤ 提供断线侦测机制

➤ 内建双看门狗

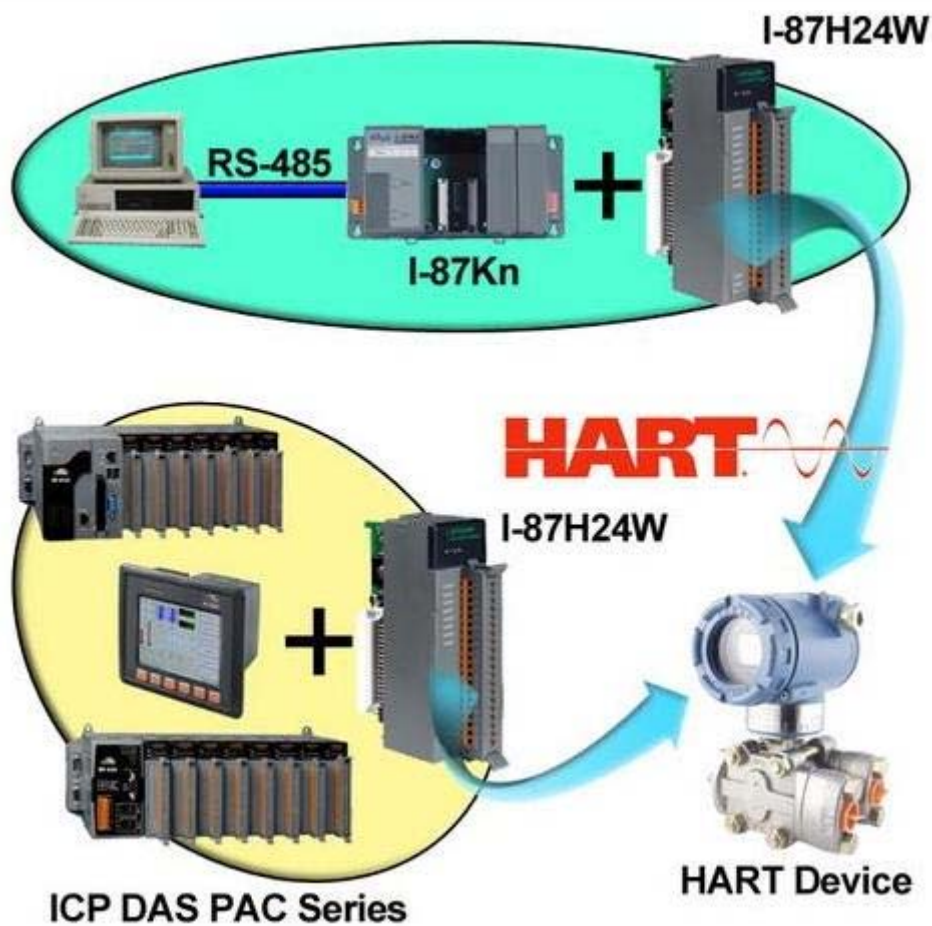
➤ 支持 DCON 通讯协议及设定工具

➤ 提供 PWR 及通道指示灯



# I-87H24W (2/2)

应用架构





# HART资源

## 1. HART 产品信息：

[http://www.icpdas.com/products/Remote\\_IO/can\\_bus/hart\\_series.htm](http://www.icpdas.com/products/Remote_IO/can_bus/hart_series.htm)

## 2. HART 官网：

英文版 => <http://www.hartcomm.org/index.html>

简中版 => <http://www.hartcomm.org/LG/CN/index.html>

