



單通道標準 PCI 智能型 CANopen 主站板卡



PISO-CPM100-D



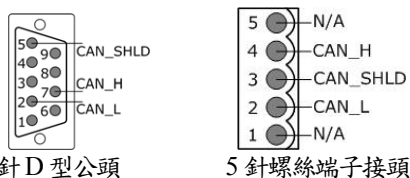
PISO-CPM100-T

PISO-CPM100 是一款遵循 CiA CANopen 的 DS-301 V4.01 標準規範的標準 PCI CANopen 主站板卡，由於內建 80186 80M Hz 的 CPU 搭配即時作業系統 MiniOS7，使板卡能實現 CAN 訊息的即時傳送與接收、訊息過濾、資料處理以及資料分析，因而能運用在高速傳輸的應用系統中。此外，板卡的韌體還支援 CANopen 主站監聽模式、緊急事件訊息的中斷處理方式、EDS 文件的載入等功能，配合免費的工具軟體 CPMUtility，用戶將能更方便整合 PISO-CPM100 至各種不同的 CAN 總線應用系統上。

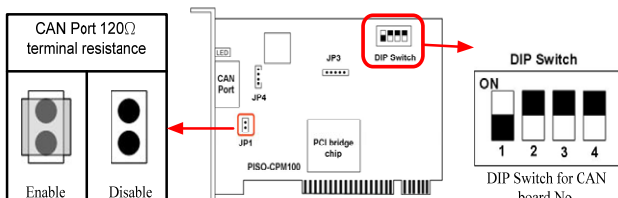
特色

- NMT：主站
- CANopen 版本：DS-301 v4.02
- 支援節點保護協議與心跳訊號接收協議
- 支援 EMCY 的接收
- 支援動態 PDO 功能
- 提供 5 組 SYNC 循環傳送的設定
- 支援數種 PDO 的傳輸類型
- 支援多主站對單從站的架構
- SDO 會自動選擇 Expedition 或 Segment 模式
- 支援載入 EDS 文件
- 支援平台 Windows 2K/XP

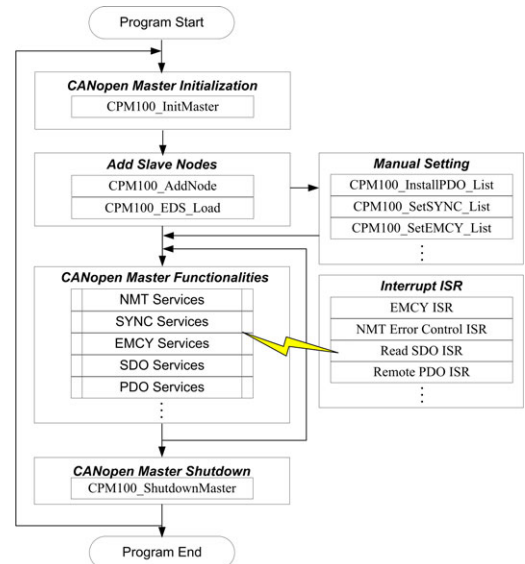
接腳配置



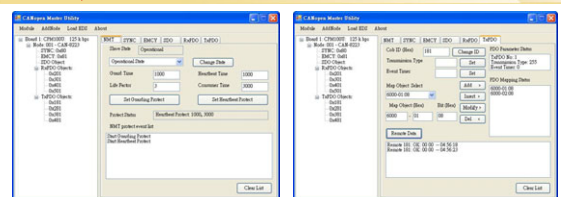
終端電阻與指撥開關



操作流程



工具軟體

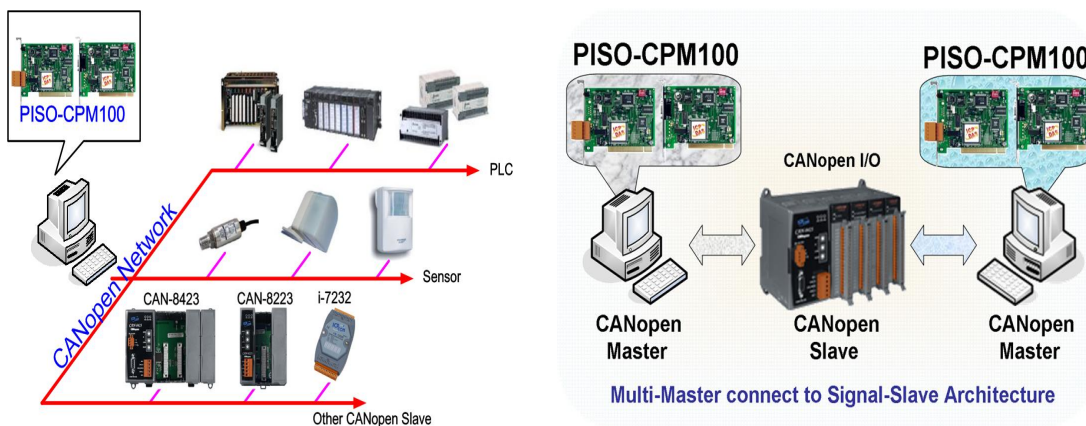


這個工具軟體可以簡單的處理所有從站的 I/O 資料，透過這個工具軟體，使用者可以監聽指定的從站設備的輸入資料，並可以改變遠端的從站設備的輸出資料。

硬體規格

| 產品名稱 | PISO-CPM100-D | PISO-CPM100-T |
|-------------------|--|--|
| 硬體 | | |
| 微處理器 | 80186, 80 MHz 或相容 | |
| SRAM/Flash/EEPROM | 512 KB / 512 KB / 2 KB | |
| 匯流排介面 | | |
| 類型 | PCI 介面, 5 V 訊號, 33 MHz, 32 位元, 隨插即用 | |
| 板卡編號 | 指撥開關設定 | |
| CAN 介面 | | |
| 控制器 | NXP SJA1000T 搭配 16 MHz 震盪器 | |
| 收發器 | NXP 82C250 | |
| 通道數 | 1 | |
| 接頭 | 9 針公座 D-Sub (CAN_L, CAN_SHLD, CAN_H, 其餘腳位空接) | 5 針螺絲端子 (CAN_L, CAN_SHLD, CAN_H, 其餘腳位空接) |
| 通訊速率(bps) | 10 k, 20 k, 50 k, 125 k, 250 k, 500 k, 800 k, 1 M | |
| 通訊距離(m) | 依飽率不同而不同 (例如 50 kbps 飽率下最遠 1 km) | |
| 隔離 | 3000 V DC-DC 隔離, 依 UL1577 規範 2500 Vrms 持續一分鐘 (光耦合) | |
| 終端電阻 | 跳線設定 120Ω 終端電阻 | |
| 規範 | ISO 11898-2, 支援 CAN 2.0A 與 CAN 2.0B | |
| 通訊協定 | CANopen DS-301 ver4.02 | |
| 指示燈 | | |
| 圓形 LED | Green LED、Red LED | |
| 軟體 | | |
| 支援平台 | Windows 2K/XP | |
| 支援開發環境 | VC++ 6.0、VC++2005、C#2005、VB.net 2005 | |
| 電源 | | |
| 功耗 | 300 mA @ 5 V | |
| 機構 | | |
| 尺寸 | 127mm x 22mm x 121mm (寬 x 長 x 高) | |
| 環境 | | |
| 操作溫度 | 0 ~ 60 °C | |
| 儲存溫度 | -20 ~ 70 °C | |
| 濕度 | 相對濕度 5 ~ 85%, 無結露 | |

應用



訂購資訊

| | |
|----------------------|--|
| PISO-CPM100-D | 具有一個光隔離保護、9 針公座 D-sub 規格的 CAN 通訊介面, 符合標準 PCI 總線規範的智能型 CANopen 總線主站通訊板卡 |
| PISO-CPM100-T | 具有一個光隔離保護、5 針螺絲端子規格的 CAN 通訊介面, 符合標準 PCI 總線規範的智能型 CANopen 總線主站通訊板卡 |