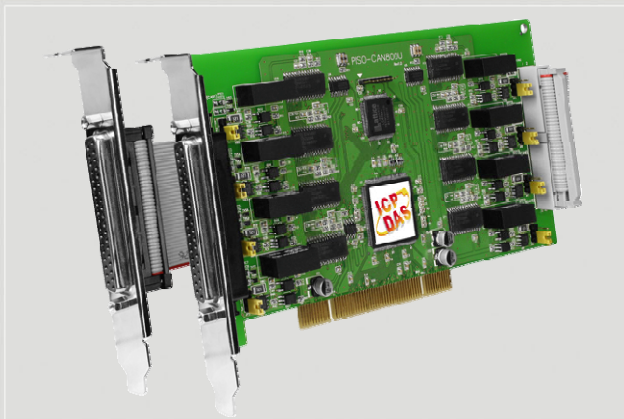
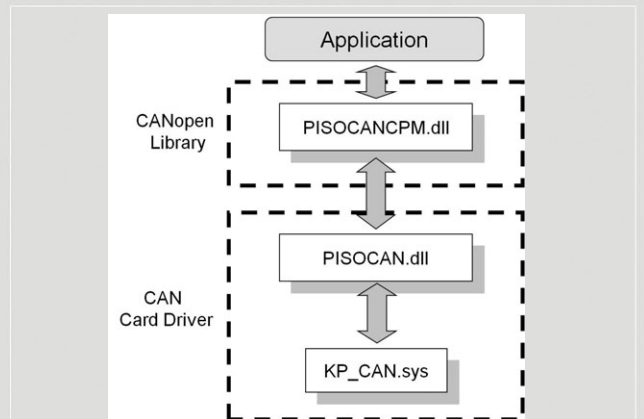




PISO-CAN800U-D 的 CANopen 函式庫



PISO-CAN800U-D



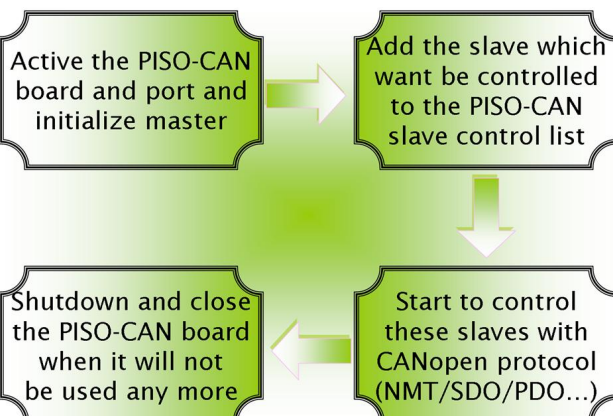
函式庫架構

為了在 PISO-CAN800U-D 卡片上能夠更方便的使用 CANopen 通訊協議，板卡提供了 CANopen 函式庫與 CANopen 的診斷應用工具等數個免費軟體工具，如果用戶想開發一個 CANopen 通訊協議的工業控制系統，那麼以經濟實惠的 PISO-CAN800U-D 板卡發展具 CANopen 通訊協議特性的系統而言，CANopen 的函式庫會是一款很有幫助的軟體工具。另外，如果用戶需要監視與診斷 CAN 網路上的 CANopen 訊息，免費的 CANopen 的診斷軟體就能輕鬆達到這個目的。

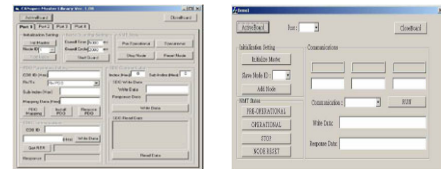
特色

- NMT：主站
- CANopen 版本：DS-301 v4.02
- 錯誤控制：節點保護協議
- 同意 EMCY 接收
- 提供動態 PDO 功能
- 支援 SYNC 通訊協議
- 支援數種 PDO 的傳輸型態
- 支援 SDO download/upload segment 通訊協議
- 支援 SDO download/upload block 通訊協議
- 支援平台 Windows 2K/XP/7

操作流程



軟體支援



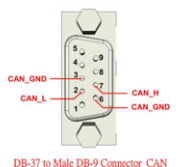
關於 CANopen 函式庫的部分，我們有提供 VC++/VB/BCB 的範例讓使用者參考，這些範例裡面包含了所有的函式使用方式，使用者可以參考這些使用方式設計出自己的 CANopen 應用程式。

接腳配置

Pin Assignment Name	Terminal No.	Pin Assignment Name	Terminal No.	Pin Assignment Name	Terminal No.
CANS_GND	19	CAN5_L	37	CAN1_GND	19
CANS_H	18	N.C.	36	CAN1_H	18
CANS_GND	17	N.C.	35	CAN1_GND	17
N.C.	16	N.C.	34	N.C.	16
N.C.	15	CANS_GND	33	N.C.	15
CAN5_L	14	CAN5_H	32	CAN2_GND	14
N.C.	13	CANS_GND	31	CAN2_H	13
N.C.	12	N.C.	30	N.C.	12
N.C.	11	N.C.	29	N.C.	11
CANS_GND	10	CANS_L	28	CANS_GND	10
CANS_H	09	N.C.	27	CANS_H	09
CANS_GND	08	N.C.	26	CAN4_GND	08
N.C.	07	N.C.	25	N.C.	07
N.C.	06	CAN2_GND	24	N.C.	06
CAN5_L	05	CAN2_H	23	N.C.	05
N.C.	04	CAN5_H	22	N.C.	04
N.C.	03	N.C.	21	N.C.	03
N.C.	02	N.C.	20	N.C.	02
N.C.	01	N.C.	19	N.C.	01

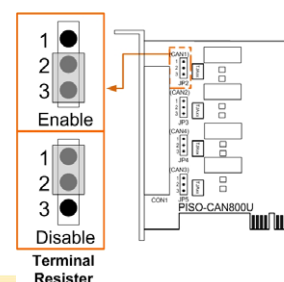
37-Pin Female D-Sub Connector_CAN (CON2)

37-Pin Female D-Sub Connector_CAN (CON1)



DB-37 to Male DB-9 Connector_CAN

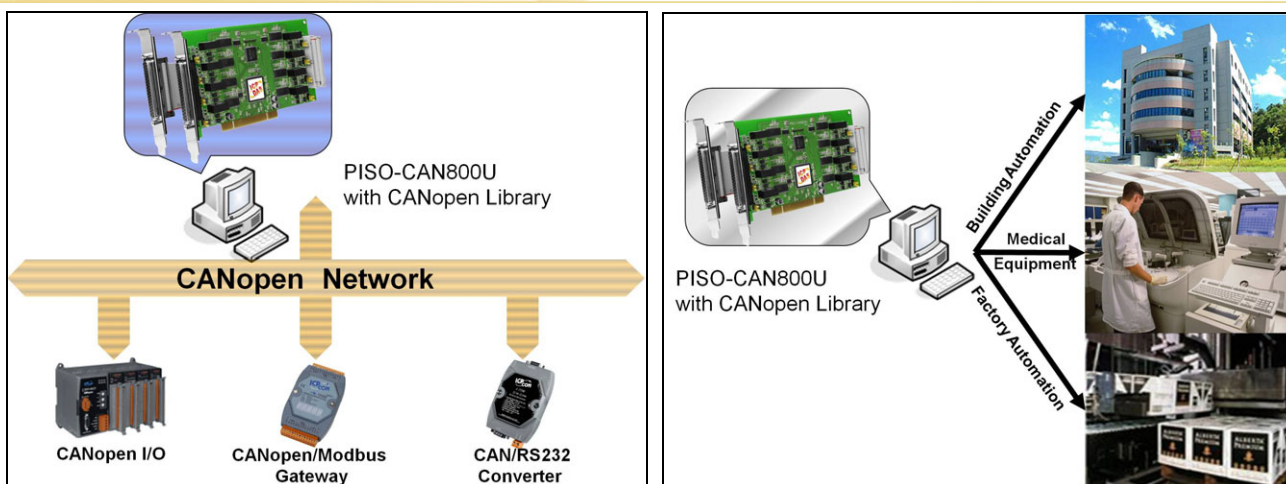
終端電阻與 CAN 通道擴充子版



硬體規格

匯流排介面	
類型	Universal PCI 介面，3.3 V and 5 V 訊號，33 MHz，32 位元，隨插即用
CAN 介面	
控制器	NXP SJA1000T 搭配 16 MHz 震盪器
收發器	NXP TJA1042
通道數	8
接頭	37 針母座 D-Sub
通訊速率(bps)	10 k, 20 k, 50 k, 125 k, 250 k, 500 k, 800 k, 1 M (允許使用者自定義速率)
隔離	3000 V DC-DC 隔離，依 UL1577 規範 2500 Vrms 持續一分鐘 (光耦合)
終端電阻	跳線設定 120 Ω 終端電阻
規範	ISO 11898-2，支援 CAN 2.0A 與 CAN 2.0B
軟體	
支援平台	Windows 2K/XP/7.
支援開發環境	VB 6.0、VC++ 6.0、BCB 5.0.
電源	
功耗	800 mA @ 5 V
環境	
操作溫度	0 ~ 60 °C
儲存溫度	-20 ~ 70 °C
濕度	相對濕度 10 ~ 90 %，無結露
尺寸	193mm x 22mm x 93mm (寬 x 長 x 高)

應用



訂購資訊

PISO-CAN800U-D CR	8 通道光隔離保護的 CAN 通訊板卡 (RoHS) 包含一條 CA-4037W 轉換線及兩個 CA-4002 端子
CNT-CAN	CAN bus 端子
CA-0910-C	9 針母座 D-sub 轉 3 線式 CAN bus 通訊線 (1 米)
CA-4002	37 針公座 D-sub 端子
CA-4037W	40 針扁平端子轉 37 針母座 D-sub 端子線 (24 公分)
CA-4037B	40 針扁平端子轉 37 針母座 D-sub 端子線 (24 公分)
CA-9-3705	37 針公座 D-sub 轉 4 埠 9 針公座 D-sub 端子線 (30 公分，90 度)
CA-9-3715D	37 針公座 D-sub 轉 4 埠 9 針公座 D-sub 端子線 (150 公分，180 度)
SG-770	7/14 通道突波保護器