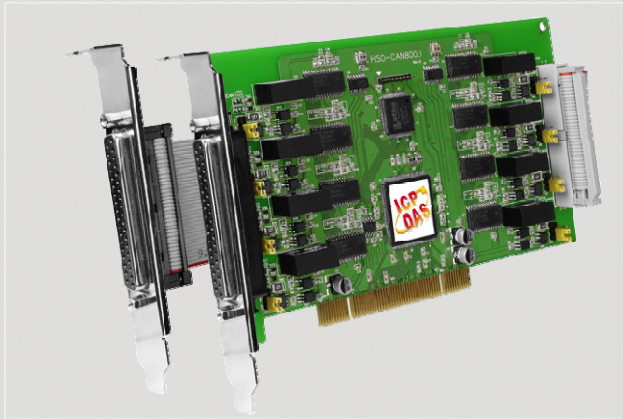
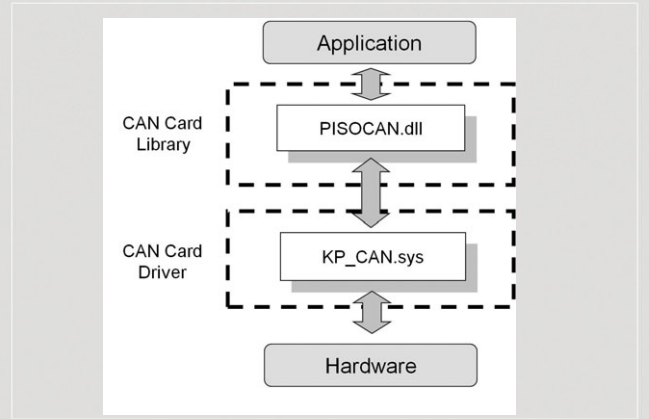




8 通道光隔離保護 PCI 介面 CAN 通訊板卡



PISO-CAN800U-D



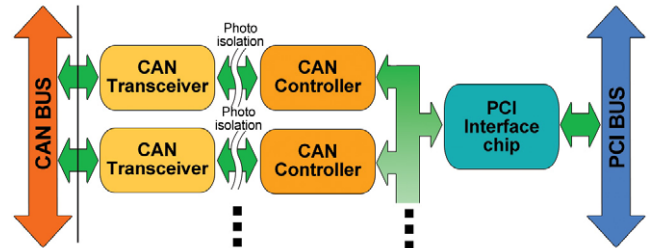
函式庫架構

PISO-CAN800U-D 使用 Universal PCI 總線，是一種經濟且方便的 CAN 板卡解決方案，它具有 8 個獨立的 CAN 總線通訊介面。PISO-CAN800U-D 使用新的 CAN 控制器 Phillips SJA1000T 和收發器 TJA1042，提供仲裁、錯誤檢測與自動校正和重新傳輸功能。能安裝在 3.3V 或 5V 相容的 PCI 總線，並支援隨插即用(Plug & play)技術。板卡本身提供豐富的驅動程式與第三方軟體的支援，諸如 DeviceNet、CANopen、LabVIEW、DASYLab 等等，能滿足絕大多數的 CAN 應用。

特色

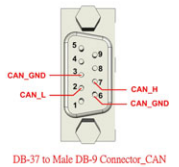
- 相容於 CAN 2.0A 與 2.0B 規範
- 符合 ISO 11898-2 標準
- 支援可程式 CAN 速率：10 kbps~1 Mbps
- 2500 Vrms CAN 總線端光隔離保護
- 通用 PCI 卡支援 5V 以及 3.3V PCI 總線
- 提供 CAN 端 120Ω 終端電阻的跳線設定
- 3 kV DC-DC 隔離保護
- 8 個獨立 CAN 通訊埠
- CAN 控制器與記憶體間採直接映射方式
- 提供 VB6.0, VC++6.0, Delphi, BCB6.0 範例程式
- 支援 LabView/DASYLab 驅動程式
- 驅動程式支援 2K/XP/7

硬體架構



接腳配置

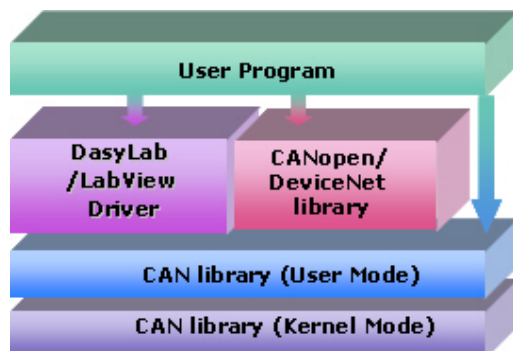
Pin Assignment Name	Terminal No.	Pin Assignment Name	Pin Assignment Name	Terminal No.	Pin Assignment Name
CAN5_GND	19	CAN5_L	CAN1_GND	19	CAN1_L
CAN5_H	18	CAN5_J	CAN1_H	18	CAN1_J
CAN5_GND	17	N.C.	CAN1_GND	17	N.C.
N.C.	16	N.C.	N.C.	16	N.C.
N.C.	15	N.C.	N.C.	15	N.C.
CAN6_L	14	CAN6_GND	CAN2_L	14	CAN2_GND
N.C.	13	CAN6_H	N.C.	13	CAN2_H
N.C.	12	CAN6_GND	N.C.	12	N.C.
CAN6_GND	11	N.C.	N.C.	11	N.C.
CAN6_H	10	CAN8_L	CAN4_GND	10	CAN4_L
CAN6_GND	9	N.C.	CAN4_H	9	N.C.
N.C.	8	N.C.	CAN4_GND	8	N.C.
N.C.	7	N.C.	N.C.	7	N.C.
N.C.	6	N.C.	N.C.	6	N.C.
CAN7_L	5	CAN7_GND	CAN3_GND	5	CAN3_L
N.C.	4	CAN7_H	N.C.	4	CAN3_H
N.C.	3	CAN7_GND	N.C.	3	CAN3_GND
N.C.	2	N.C.	N.C.	2	N.C.
N.C.	1	N.C.	N.C.	1	N.C.



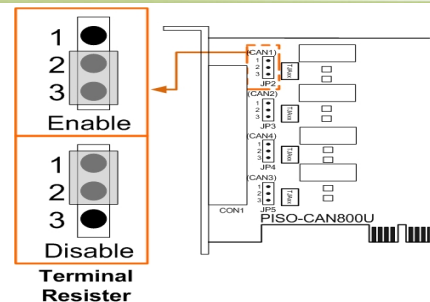
37-Pin Female D-Sub Connector_CAN (CON2)

37-Pin Female D-Sub Connector_CAN (CON1)

軟體架構



終端電阻

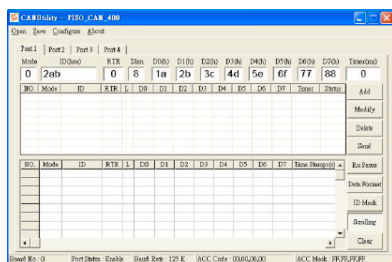




硬體規格

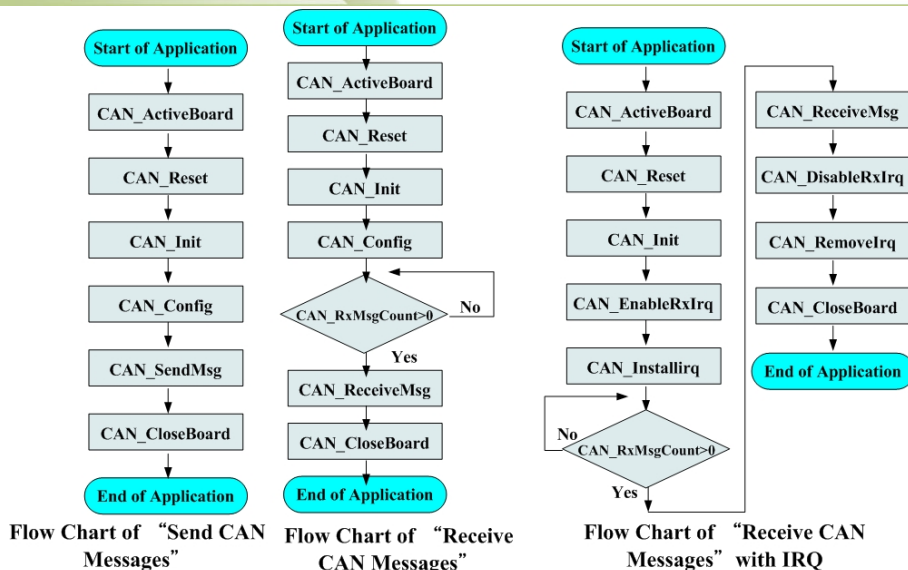
匯流排介面	
類型	Universal PCI 介面, 3.3 V and 5 V 訊號, 33 MHz, 32 位元, 隨插即用
CAN 介面	
控制器	NXP SJA1000T 搭配 16 MHz 震盪器
收發器	NXP TJA1042
通道數	1
接頭	Female DB-37
通訊速率(bps)	10 k, 20 k, 50 k, 125 k, 250 k, 500 k, 800 k, 1 M (允許使用者自定義速率)
終端電阻	跳線設定 120 Ω 終端電阻
電源	
功耗	800 mA @ 5 V
機構	
尺寸	193mm x 22mm x 93mm (寬 x 長 x 高)
環境	
操作溫度	0 ~ 60 °C
儲存溫度	-20 ~ 70 °C
濕度	相對濕度 5 ~ 85%，無結露

工具軟體



- 可使板卡成為精簡的 CAN 系統監控工具
- 可用於測試 CAN 卡
- 傳送/接收/記錄 CAN 訊息
- 提供週期的傳輸功能
- 可透過 CAN ID 過濾器的設定來記錄含有時間戳記的 CAN 訊息

應用程序流程圖



訂購資訊

PISO-CAN800U-D CR

8 通道光隔離保護的 CAN 通訊板卡(RoHS)
包含一條 CA-4037W 及兩個 CA-4002 端子