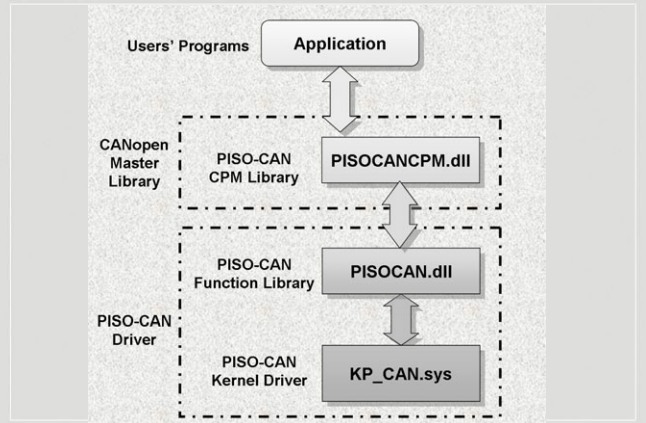




## PISO-CAN200/400-D/T 的 CANopen 函式庫



PISO-CAN/PEX-CAN/PCM-CAN



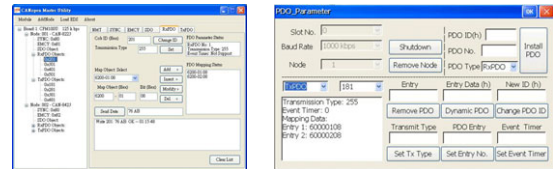
Library Structure

為了在 PISO-CAN 系列卡片上能夠更方便的使用 CANopen 通訊協議，板卡提供了 CANopen 函式庫與 CANopen 的診斷應用工具等數個免費軟體工具，如果用戶想開發一個 CANopen 通訊協議的工業控制系統，那麼以經濟實惠的 PISO-CAN 板卡發展具 CANopen 通訊協議特性的系統而言，CANopen 的函式庫會是一款很有幫助的軟體工具。另外，如果用戶需要監視與診斷 CAN 網路上的 CANopen 訊息，免費的 CANopen 的診斷軟體就能輕鬆達到這個目的。

### 特色

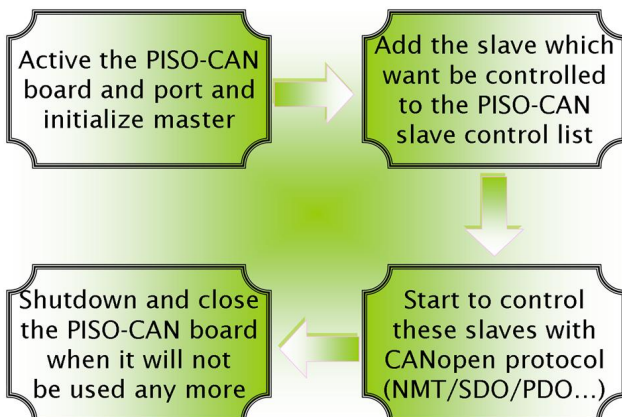
- NMT：主站
- CANopen 版本：DS-301 v4.02
- 錯誤控制：節點保護協議與心跳保護協議
- 支援載入 EDS 檔案
- 支援主站聆聽模式
- 同意 EMCY 接收
- 提供動態 PDO 功能並支援數種 PDO 的傳輸型態
- 支援 SYNC 通訊協議
- 支援 SDO download/upload segment 通訊協議
- 支援平台 Windows NT/2K/XP/Win7

### 軟體支援

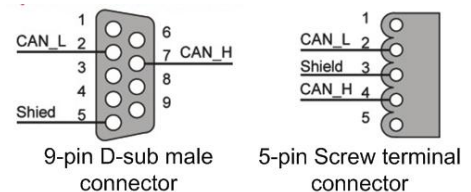


關於 CANopen 函式庫的部分，我們有提供 CPMUtility 可讓使用者做一些簡單的測試與使用，此外我們還提供 C#/VB.net/VC6/VB6/OCX 的範例讓使用者參考，這些範例包含了所有的函式使用方式，用戶可以參考這些使用方式設計出自己的 CANopen 應用程式，在手冊的第 4 章也有關於使用這些範例一步一步的詳細說明，參考這些範例可以讓用戶更容易也更快速的開發他們的程式。

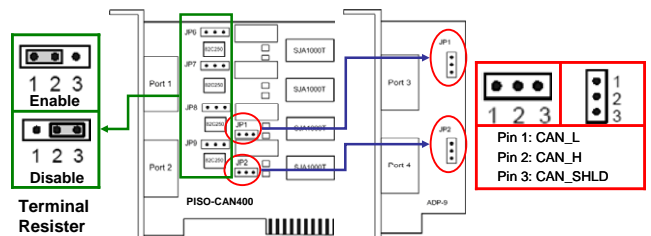
### 操作流程



### 接腳配置



### 終端電阻與 CAN 通道擴充子板

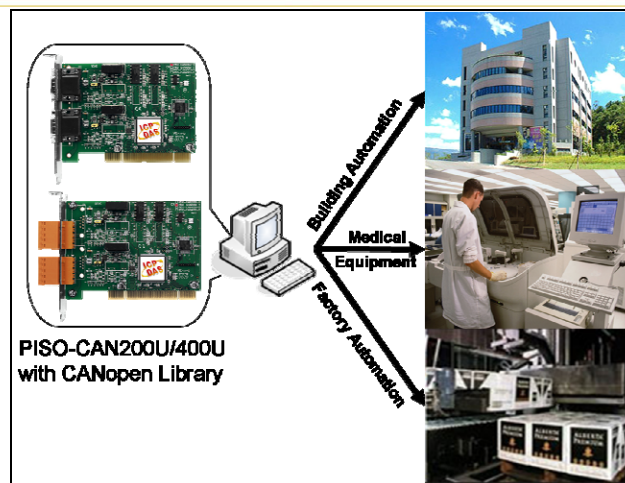
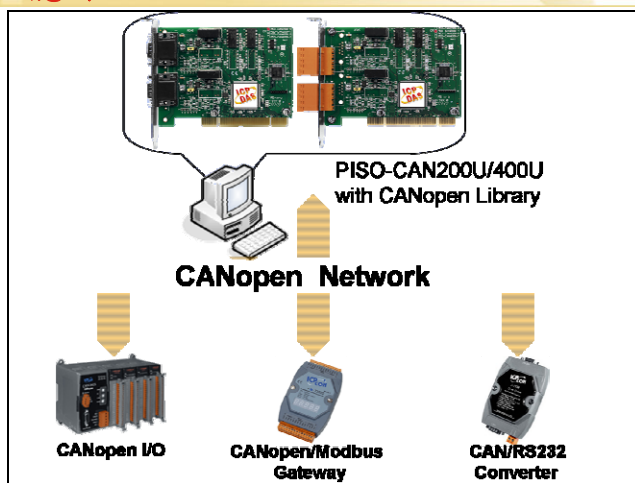




## 硬體規格

產品名稱	PISO-CAN Series	PEX-CAN Series	PCM-CAN Series
<b>匯流排介面</b>			
類型	通用 PCI 介面	X1 PCI Express	PCI-104, PC/104-Plus
<b>CAN 介面</b>			
控制器	NXP SJA1000T 搭配 16 MHz 震盪器		
收發器	NXP 82C250		
通道數	1 ~ 8		
接頭	5 針螺絲端子 (CAN_L, CAN_SHLD, CAN_H, 其餘腳位空接) 9 針公座 D-Sub (CAN_L, CAN_SHLD, CAN_H, 其餘腳位空接) DB-37 母座		
通訊速率(bps)	10 k, 20 k, 50 k, 125 k, 250 k, 500 k, 800 k, 1 M (允許使用者自定義速率)		
隔離	3000 V DC-DC 隔離, 依 UL1577 規範 2500 Vrms 持續一分鐘 (光耦合)		
終端電阻	跳線設定 120 Ω 終端電阻		
<b>軟體</b>			
支援平台	Windows NT/2K/XP/Win7.		
支援開發環境	C#, VB.net, VB6.0, VC6.0, OXC.		
<b>環境</b>			
操作溫度	0 ~ 60 °C		
儲存溫度	-20 ~ 70 °C		
濕度	相對濕度 5 ~ 85 %, 無結露		

## 應用



## 訂購資訊

PISO-CAN100U- D/T	1 通道隔離型 PCI 介面的 CAN 通訊卡-9 針公座 D-Sub 接頭/5 針螺絲端子接頭
PISO-CAN200U- D/T	2 通道隔離型 PCI 介面的 CAN 通訊卡-9 針公座 D-Sub 接頭/5 針螺絲端子接頭
PISO-CAN400U- D/T	4 通道隔離型 PCI 介面的 CAN 通訊卡-9 針公座 D-Sub 接頭 (有 2 通道需擴充子板) -9 針公座 D-Sub 接頭/5 針螺絲端子接頭
PISO-CAN800U-D	8 通道隔離型 PCI 介面的 CAN 通訊卡, 附一條 CA-4037W 線與兩個 CA-4002 接頭
PEX-CAN200i- D/T	2 通道隔離型 X1 PCI Express CAN 通訊卡-9 針公座 D-Sub 接頭/5 針螺絲端子接頭
PCM-CAN100-D	1 通道隔離型 PCI-104 介面的 CAN 通訊卡-9 針公座 D-Sub 接頭
PCM-CAN200-D	2 通道隔離型 PCI-104 介面的 CAN 通訊卡-9 針公座 D-Sub 接頭
PCM-CAN200P-D	2 通道隔離型 PC/104-Plus 介面的 CAN 通訊卡-9 針公座 D-Sub 接頭
ADP-9-D	2 通道的 CAN 介面擴充子板-9 針公座 D-Sub 接頭
ADP-9-T	2 通道的 CAN 介面擴充子板-5 針螺絲端子接頭
CA-4002	37-pin D-sub 公座接頭與塑膠蓋
CA-4037W	40-pin 扁平型接頭轉 37-pin D-sub 母座接頭的 24 公分長通訊線