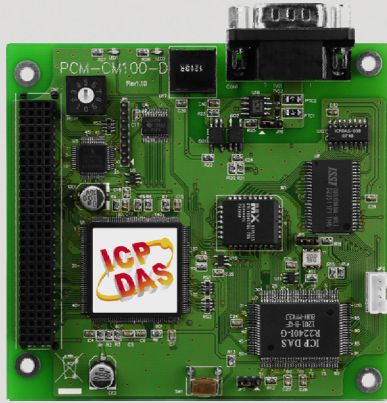
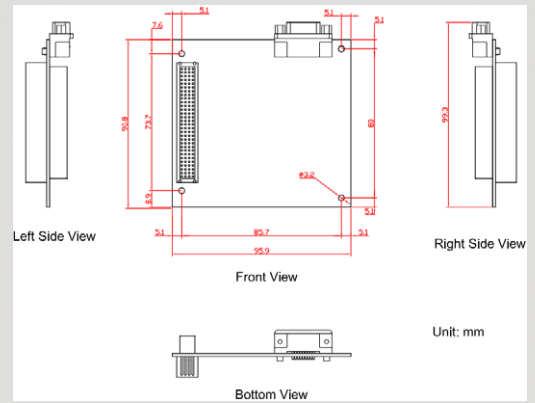




單通道智能型 PCI-104 介面 CAN 通訊板卡



PCM-CM100-D



尺寸規格

PCM-CM100-D 是一種高效率且極富彈性的 CAN 板卡解決方案，它具有 1 個獨立的 CAN 通訊介面，能涵蓋大部分的 CAN 應用。其上內建 16 位元 CPU，能分擔 PC 上 CPU 處理 CAN 訊息的負擔，實現 CAN 訊息過濾、時間戳的標記、即時 CAN 訊息回應與通訊協定編解譯的功能。因此，即使 PC 處在一個高訊息量的 CAN 網路系統中，也能藉由板卡的 CPU 分擔 CAN 訊息處理的工作，讓 PC 的 CPU 處理更多圖形顯示與人機介面的動作。再者，板卡的韌體函式庫提供用戶自行開發韌體的彈性，因此廣受各種工業控制與工廠自動化領域的用戶青睞。

特色

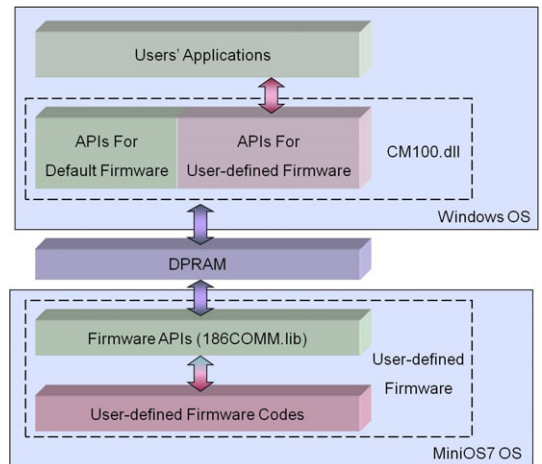
- 符合 ISO 11898-2 標準
- CAN 端具有 2500Vrms 光耦合隔離
- 提供跳線設定 CAN 總線 120Ω 終端電阻
- 單一 CAN 通訊埠
- 相容於 CAN 2.0A 與 CAN 2.0B 規範
- 內建 186 等級 CPU
- 內建可彈性規劃的雙埠隨機儲存記憶體(DPRAM)
- CAN 訊息時間戳記精確度 1 毫秒
- 硬體即時時鐘(RTC)
- 提供綠色與紅色 LED 指示燈

韌體特色

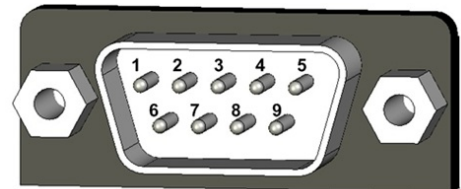
- 提供 8 種預設 CAN 速率，並支援使用者自定義速率
- 接收端具有 2048 筆 CAN 訊息資料緩衝區，發送端具有 256 筆 CAN 訊息資料緩衝區
- 提供五組循環傳輸訊息的功能
- 支援使用者自訂韌體功能
- 每一接收到的 CAN 訊息提供時間戳
- 便利的韌體更新功能

PC 函式庫

- 驅動程式支援 Windows 2K/XP/7 (32 位元)作業系統
- 提供 VC++、VB 與 BCB 範例程式與函式庫
- 支援 DPRAM 讀/寫功能
- 提供使用者自定義 CAN 與 DPRAM 中斷功能



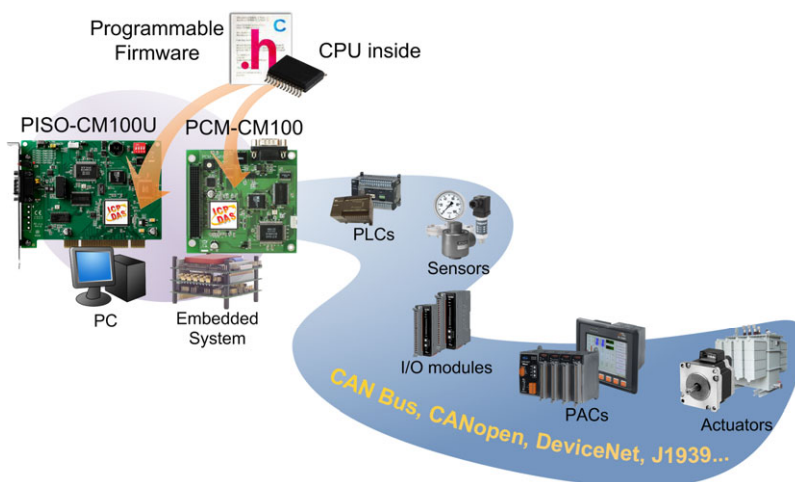
接腳配置



| Pin No. | Signal | Description |
|---------|----------|--------------------------------|
| 1 | N/A | No use |
| 2 | CAN_L | CAN_L bus line (dominant low) |
| 3 | CAN_GND | Ground |
| 4 | N/A | No use |
| 5 | CAN_SHLD | Optional CAN Shield |
| 6 | CAN_GND | Ground |
| 7 | CAN_H | CAN_H bus line (dominant high) |
| 8 | N/A | No use |
| 9 | N/A | No use |


硬體規格

| | |
|---------------|--|
| 硬體 | |
| CPU | 80186, 80 MHz 或相容 |
| SRAM | 512 KB |
| Flash | 512 KB (作業系統佔 64 KB, 用戶可用空間為 448 KB), 一次抹除區塊大小 64 KB, 十萬次抹寫限制 |
| EEPROM | 2 KB, 資料可保存四十年, 一百萬次抹寫限制 |
| DPRAM | 8 KB |
| NVRAM | 31 個位元組(電池保持, 資料最久可存 10) |
| 系統即時時鐘(RTC) | 年、月、日、星期、時、分、秒 (有效期間西元 1980 ~西元 2079) |
| 匯流排介面 | |
| 類型 | PCI-104 |
| 板卡編號 | 0~4(由旋鈕開關設定) |
| CAN 介面 | |
| 控制器 | NXP SJA1000T 搭配 16 MHz 震盪器 |
| 收發器 | NXP 82C250 |
| 通道數 | 1 |
| 接頭 | 9 針公座 D-Sub |
| 通訊速率(bps) | 10 k, 20 k, 50 k, 125 k, 250 k, 500 k, 800 k, 1 M (允許使用者自定義速率) |
| 隔離 | 3000 V _{DC} DC-DC 隔離, 2500 V _{rms} 光耦合隔離 |
| 終端電阻 | 跳線設定 120 Ω 終端電阻 |
| 指示燈 | |
| 圓形 LED | 綠色 LED, 紅色 LED (預設韌體: 綠色指示 Tx/Rx, 紅色指示 ERR) |
| 軟體 | |
| 支援平台 | Windows 2K / XP / 7(x32) |
| 支援開發環境 | VB 6.0, VC++ 6.0, BCB 6.0, Delphi 4.0 |
| 電源 | |
| 功耗 | 400 mA @ 5 V |
| 機構 | |
| 尺寸 | 90mm x 96mm (長 x 寬) |
| 環境 | |
| 操作溫度 | 0 ~ 60 °C |
| 儲存溫度 | -20 ~ 70 °C |
| 濕度 | 相對濕度 5 ~ 85%, 無結露 |

應用

訂購資訊
PCM-CM100-D

具有光隔離保護、9 針公座 D-sub 規格的 CAN 通訊介面, 符合 PCI-104 總線規範的智能型 CAN 總線通訊板卡