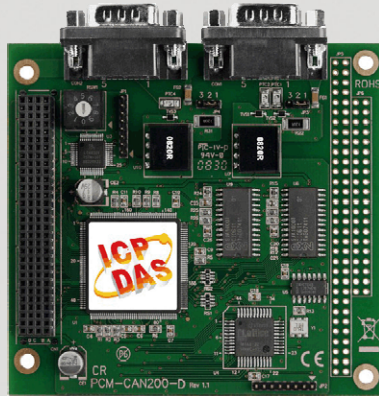
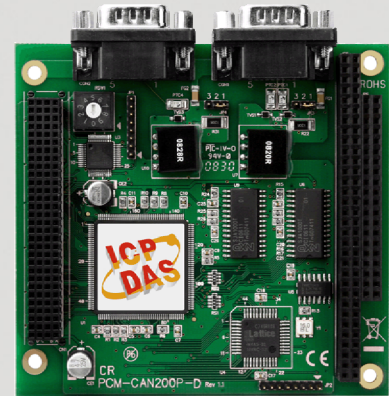




2 通道 PCI-104/PCI-104+ 介面 CAN 通訊模組



PCM-CAN200-D



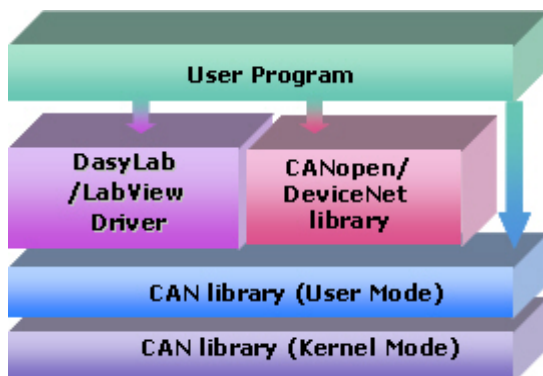
PCM-CAN200P-D

PCM-CAN200 具有在嵌入式系統中廣泛被運用的 PCI-104/PCI-104+ 介面的 CAN 通訊模組，能提供相容於 CAN 2.0A 與 2.0B 規範的 CAN 通訊解決方案。其上採用 CAN 控制器 Phillips SJA1000T 和發器 82C250，提供仲裁、錯誤檢測與自動校正和重新傳輸功能。它可以被安裝在 3.3V 和 5V 相容的 PCI 總線，並支援隨插即用(Plug & play)技術。模組本身具有兩個使用 9 針公座 D-sub 連接器的獨立 CAN 介面，搭配豐富的驅動程式與第三方軟體的支援，諸如 SocketCAN、LabVIEW、DASYLab、RTX 等等，能滿足絕大多數的 CAN 應用。

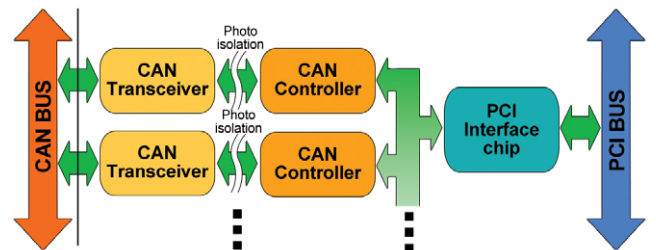
特色

- PCI-104/PCI-104+ 相容介面
- 9 針公座 D-sub 連接器
- 相容於 CAN 2.0A 和 2.0B 規範
- 符合 ISO 11898-2 標準
- 支援可程式 CAN 速率：10 kbps ~ 1 Mbps
- 2500 Vrms CAN 總線端光隔離保護
- 提供 CAN 端 120Ω 終端電阻的跳線設定
- 1 kVDC-DC 隔離保護
- 2 個獨立 CAN 通訊介面
- CAN 控制器與記憶體間採直接映射方式
- 提供 VB6.0、VC++6.0、Delphi、BCB6.0 範例程式
- 驅動程式支援 Windows 98/ME/NT/2K/XP/WinCE

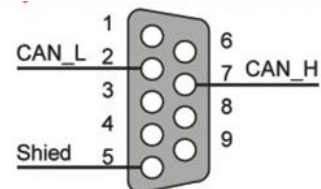
軟體架構



硬體架構

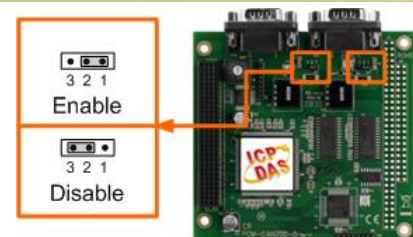


接腳配置



9-pin D-sub male connector

終端電阻



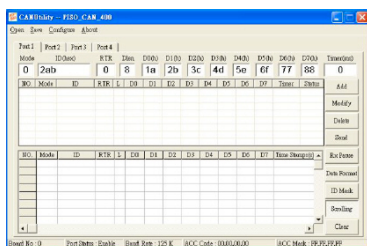
Terminal Resistor



硬體規格

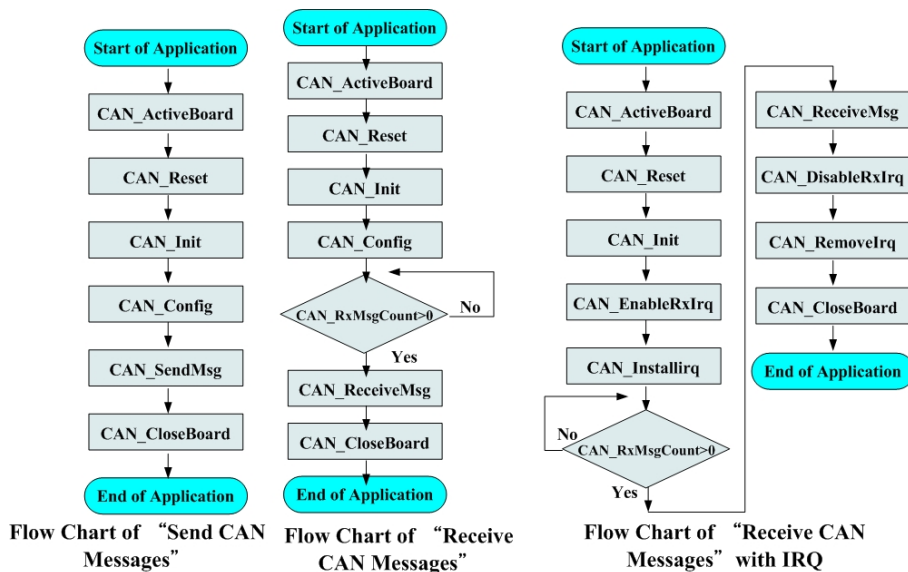
產品名稱	PCM-CAN200-D	PCM-CAN200P-D
匯流排介面		
類型	PCI-104	PC-104
CAN 介面		
控制器	NXP SJA1000T 搭配 16 MHz 震盪器	
收發器	NXP 82C250	
通道數	2	
接頭	9 針公座 D-Sub (CAN_L, CAN_SHLD, CAN_H, 其餘腳位空接)	
通訊速率(bps)	10 k, 20 k, 50 k, 125 k, 250 k, 500 k, 800 k, 1 M (允許使用者自定義速率)	
終端電阻	跳線設定 120 Ω 終端電阻	
電源		
功耗	250 mA @ 5 V	
機構		
尺寸	91mm x 22mm x 96mm (寬 x 長 x 高)	
環境		
操作溫度	0 ~ 60 °C	
儲存溫度	-20 ~ 70 °C	
濕度	相對濕度 5 ~ 85%, 無結露	

工具軟體



- 可使本模組成為精簡的 CAN 系統監控工具
- 測試 CAN 系統的好用工具
- 傳送/接收/記錄 CAN 訊息
- 提供週期的傳輸功能
- 可透過 CAN ID 過濾器的設定來記錄含有時間戳記的 CAN 訊息

應用操作流程圖



訂購資訊

PCM-CAN200-D CR	2 通道光隔離保護、9 針公座 D-sub 連接器的 CAN 通訊 PCI-104 模組(RoHS)
PCM-CAN200P-D CR	2 通道光隔離保護、9 針公座 D-sub 連接器的 CAN 通訊 PCI-104+ 模組(RoHS)