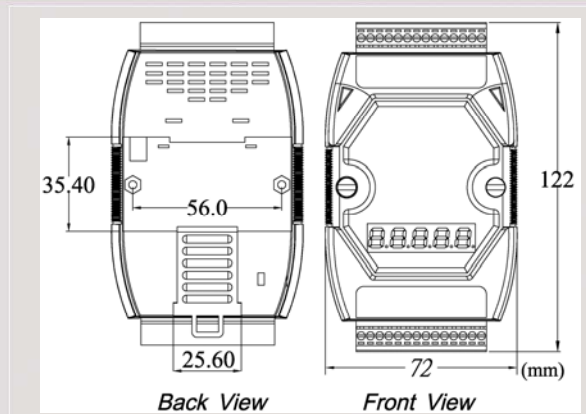




DeviceNet 從站轉 Modbus RTU 主站開道器



I-7242D



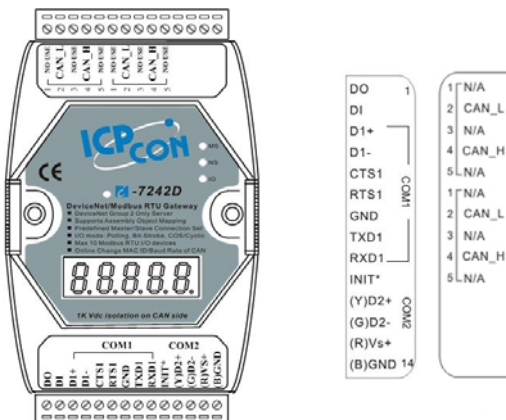
尺寸規格

I-7242D 是泓格科技研發一系列 DeviceNet 產品中的一款開道器，提供 DeviceNet 協定與 Modbus RTU 通訊協定間的資料交換功能，能連接具有 DeviceNet 主站功能的設備與 Modbus RTU 協定的從站輸出入模組，進行資料收集或控制，或者利用 Modbus RTU 輸出入模組建立 DeviceNet 網路。透過 I-7242D 模組，用戶可以很容易、快速的將 Modbus RTU 從站的設備運用在 DeviceNet 網路中。

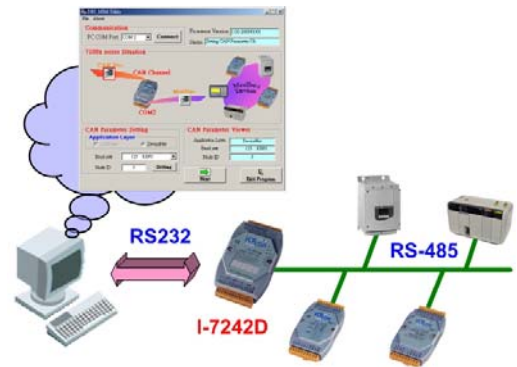
特色

- 符合 DeviceNet Volume I/II, Release 2.0 規範
- 屬於 DeviceNet "Group 2 Only Server"設備
- 支援動態的組物件(Assembly Objects)
- 線上更新 DeviceNet 站號和通訊速率
- 支援的 DeviceNet I/O 操作模式：直接(Explicit)、輪詢(Polling)、位元觸發(Bit-Strobe)、週期/狀態改變(Change of State/Cyclic)
- 最多可連結 10 個 Modbus RTU 從站 I/O 設備
- 線上更新 DeviceNet 站號和通訊速率
- 內建 7 段顯示器，顯示操作模式、DeviceNet 站號、CAN 總線通訊速率和 RS-485 通訊速率

接腳配置



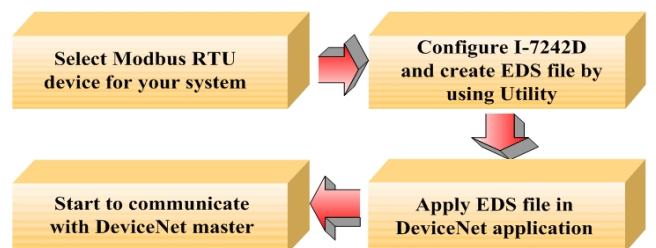
工具軟體特色



Modbus RTU devices

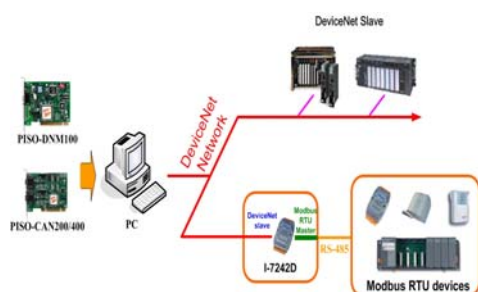
- 支援 DeviceNet 站號及鮑率參數設定
- 顯示 Modbus RTU 設備設定參數
- 顯示 I/O 操作模式的設定參數
- 動態產生 EDS 檔案

操作流程



硬體規格

硬體	
微處理器	80188, 40 MHz 或相容
SRAM/Flash/EEPROM	512 KB / 512 KB / 16 KB
模組看門狗	看門狗 IC
CAN 介面	
控制器	NXP SJA1000T 搭配 16 MHz 震盪器
收發器	NXP 82C250
通道數	5 針螺絲端子 (CAN_L, CAN_SHLD, CAN_H, 其餘腳位空接)
隔離	3000 V DC-DC 隔離, 依 UL1577 規範 2500 Vrms 持續一分鐘 (光耦合)
通訊協定	DeviceNet Volumn I ver2.0, Volumn II ver2.0
UART 介面	
COM 1	RS-232
COM 2	RS-485 (內建 Self-turner)
通訊速率(bps)	1200, 2400, 4800, 9600, 19200, 38400, 57600, 115200
資料位元	7, 8
停止位元	1, 2
同位位元	不使用、奇同位、偶同位
通訊協定	Modbus RTU 主站
指示燈	
圓形 LED	MS LED、NS LED、IO LED
5 數字 7 段顯示器	有
電源	
輸入範圍	+10 ~ +30 V _{DC}
保護	電源反接保護、過電壓保護
功耗	3W
機構	
尺寸	72mm x 122mm x 33mm (寬 x 長 x 高)
環境	
操作溫度	-25 ~ 75 °C
儲存溫度	-30 ~ 80 °C
濕度	相對濕度 10 ~ 90 % , 無結露

應用

支援的 Modbus RTU 命令

功能碼	描述
01 (0x01)	讀取多個數位輸出狀態
02 (0x02)	讀取多個數位輸入狀態
03 (0x03)	讀取多個類比輸出狀態
04 (0x04)	讀取多個類比輸入狀態
05 (0x05)	設定單一數位輸出點
06 (0x06)	設定單一類比輸出點
15 (0x0F)	設定多個數位輸出點
16 (0x10)	設定多個類比輸出點

訂購資訊

I-7242D-G	DeviceNet 從站/Modbus RTU 主站閘道器
I-7242D-G CR	DeviceNet 從站/Modbus RTU 主站閘道器(RoHS)