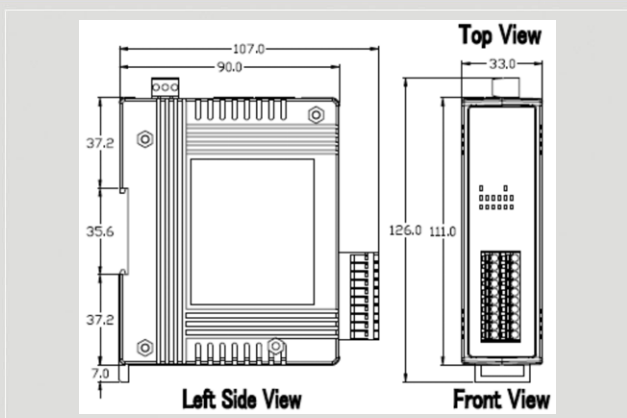




EtherNet/IP 遠端 8 通道數位輸入和 8 通道數位輸出模組



EIP-2055



尺寸規格

EIP-2055 是 EtherNet/IP 遠端 8 通道數位輸入和 8 通道數位輸出模組，使用者可以透過 LED 的顯示狀態得知系統輸出及輸入的情況。使用本公司所提供的工具軟體，可以讓使用者透過乙太網路更便利的設置 EIP-2000 系列產品。

特色

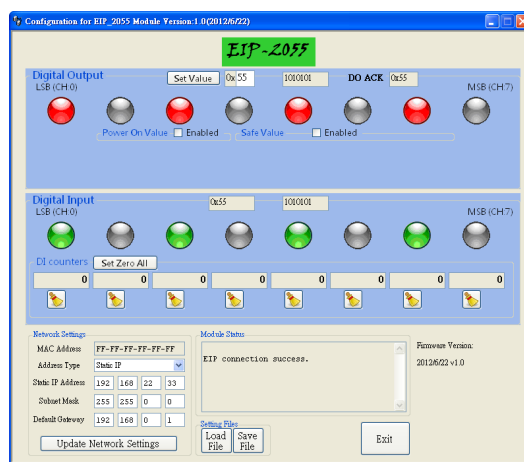
- 通訊協定：EtherNet/IP
- 支援 10/100M bit/s 網路傳輸，提供兩組乙太網路介面(RJ-45)
- 支援 ARP, TCP, UDP, ICMP, DHCP, BOOTP 及 TFTP 協定
- 支援網路升級韌體
- 可拆式的連線端子
- LED 顯示燈指示輸出狀態
- 內建 I/O
 - 8 通道數位輸出
 - 8 通道數位輸入(具 32-bit 計數器)

- Power-On Value
- Safe Value
- 符合 RoHS 規範

Utility 特色

本公司提供的 EIP-2000 Utility 可支援 Windows 2000/XP/Vista 以及 Win7

- 網路 IP 參數設定
- 支援 Power-On Value 及 Safe Value 的設置
- 提供 EIP-2000 系列良好的測試介面
- 提供設定檔的存取



I/O 接線

Input	ON	OFF
Relay Contact (Dry)		
Open Collector (Dry)		
Relay Contact (Wet)		
NPN Output (Wet)		

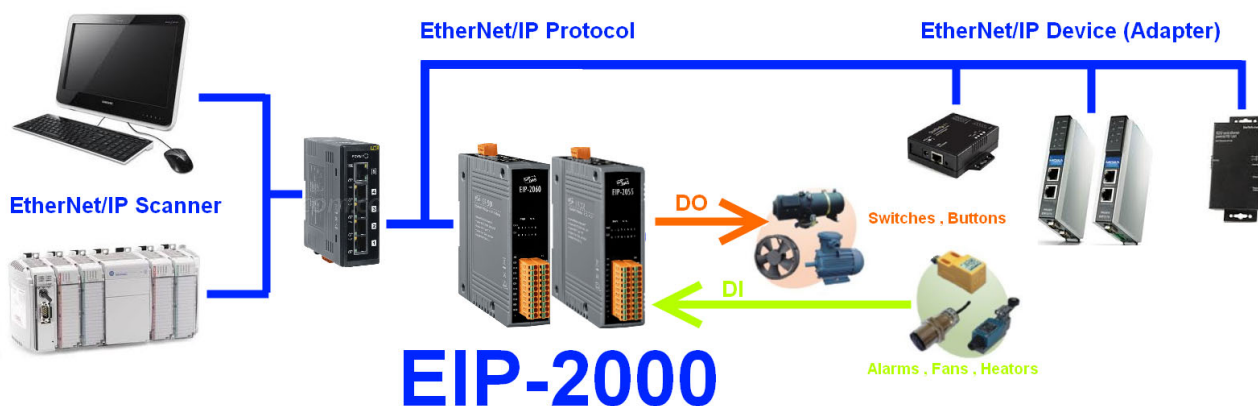
Output	ON	OFF
Drive Relay		
Resistance Load		



硬體規格

輸入模組		
通道	8	
輸入類型	乾接點: Source, 濕接點: Sink / Source	
乾接點	Off Voltage Level: Open On Voltage Level: Close to GND	
濕接點	Off Voltage Level: +4V max On Voltage Level: +10 V ~ +50 V	
計數器	通道	8
	最大計算次數	32-bit (4294967295)
	最大計數頻率	5 kHz
Photo-Isolation	3750 VDC	
輸出模組		
通道	8	
Isolation Voltage	3750 VDC	
輸出類型	Open Collector	
Sink/Source(NPN/PNP)	Sink	
負載電壓	+3.5 ~ +50 V	
最大負載電流	700mA per channel	
乙太網路		
網路連接介面	10/100 Base-TX, 8-pin RJ-45 x 2. Support daisy chain connection.	
網路協定標準	IEEE 802.3 Ethernet/IP	
Power		
輸入電壓範圍	10V ~ 30V	
功率消耗	1.6W	
機構		
組裝	DIN-Rail	
尺寸規格	110mm x 90mm x 33mm (H x W x D)	
運作環境		
運作環境溫度	-25°C ~ +75°C	
存放環境溫度	-30°C ~ +80°C	

應用



訂購資訊

EIP-2055 CR

EtherNet/IP 遠端 8 個數位輸入及 8 個數位輸出模組(RoHS)