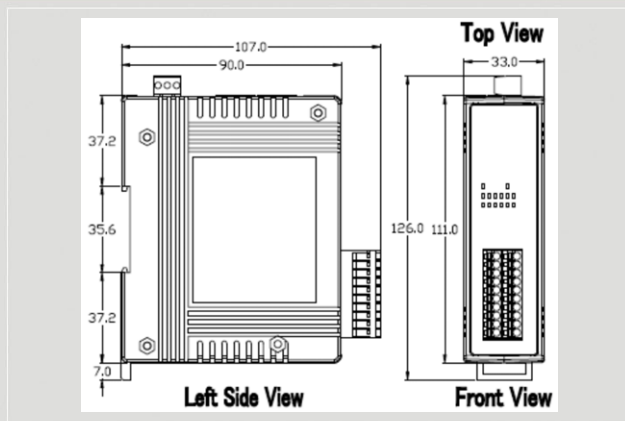




EtherNet/IP 遠端 16 通道數位輸出模組



EIP-2042



尺寸規格

EIP-2042 是 EtherNet/IP 遠端 16 通道數位輸出模組，使用者可以透過 LED 的顯示狀態得知系統輸出的情況。使用本公司所提供的工具軟體，可以讓使用者透過乙太網路更便利的設置 EIP-2000 系列產品。

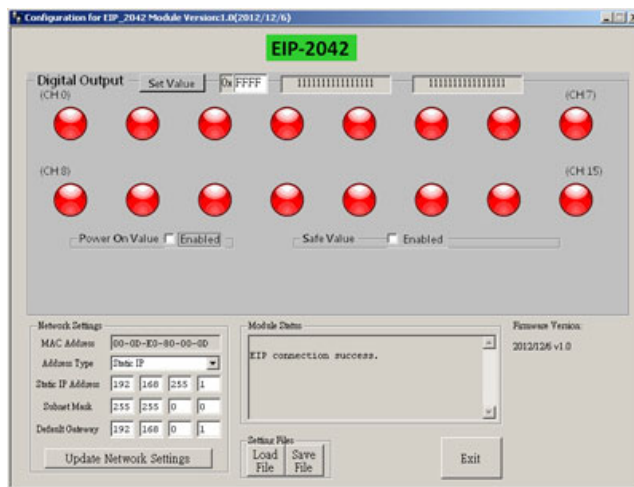
特色

- 通訊協定：EtherNet/IP
- 支援 10/100M bit/s 網路傳輸，提供兩組乙太網路介面(RJ-45)
- 支援 ARP, TCP, UDP, ICMP, DHCP, BOOTP 及 TFTP 協定
- 支援網路升級韌體
- 可拆式的連線端子
- LED 顯示燈指示輸出狀態
- 內建 I/O
 - 16 通道數位輸出
- Power-On Value
- Safe Value
- 符合 RoHS 規範

Utility 特色

本公司提供的 EIP-2000 Utility 可支援 Windows 2000/XP/Vista 以及 Win7

- 網路 IP 參數設定
- 支援 Power-On Value 及 Safe Value 的設置
- 提供 EIP-2000 系列良好的測試介面
- 提供設定檔的存取



I/O 接線

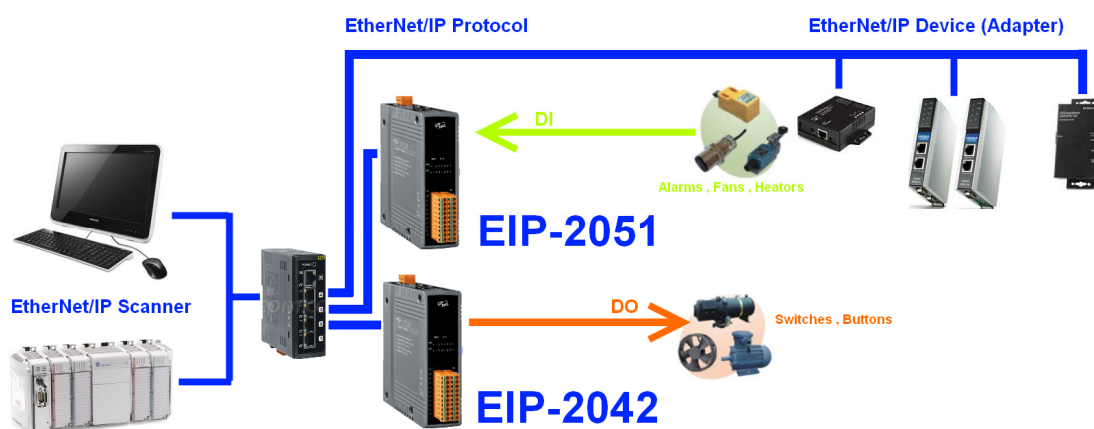
| Output | ON | OFF |
|-----------------|----|-----|
| Drive Relay | | |
| Resistance Load | | |



硬體規格

| 模組 | |
|----------------------|---|
| 通道 | 16 |
| Isolation Voltage | 3750 V _{DC} |
| 類型 | Open Collector |
| Sink/Source(NPN/PNP) | Sink |
| 負載電壓 | +3.5 ~ +50 V |
| 最大負載電流 | 700mA per channel |
| 通訊介面 | |
| 網路連接介面 | 10/100 Base-TX, 8-pin RJ-45 x 2 Support daisy chain connection. |
| 網路協定標準 | IEEE 802.3 Ethernet/IP |
| 電源 | |
| 輸入電壓範圍 | 10V ~ 30V |
| 功率消耗 | 1.6W |
| 機構 | |
| 組裝 | DIN-Rail |
| 尺寸規格 | 110mm x 90mm x 33mm (H x W x D) |
| 運作環境 | |
| 運作環境溫度 | -25°C ~ +75°C |
| 存放環境溫度 | -30°C ~ +80°C |

應用



訂購資訊

EIP-2042 CR

EtherNet/IP 遠端 16 通道數位輸出模組(RoHS)