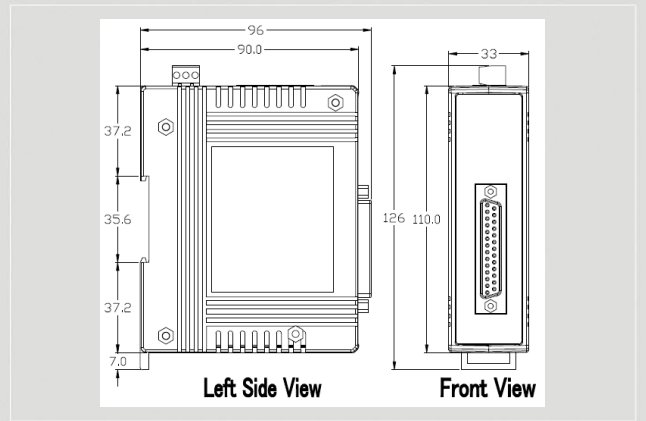




EtherNet/IP 遠端 8 通道熱電偶類比輸入模組



EIP-2019



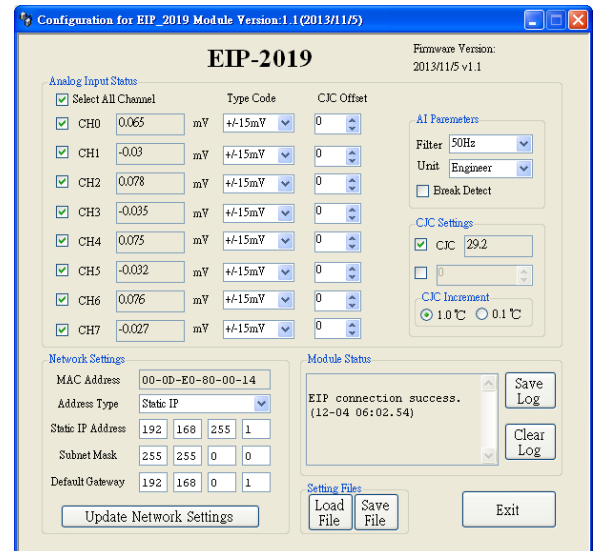
尺寸規格

EIP-2019 是 EtherNet/IP 遠端 8 通道類比輸入模組，可支援熱電偶、電壓、電流量測，在熱電偶量測模式下可支援冷接點補償(CJC)，在電流量測模式下也支援 8 個內建電阻(125Ω)供使用者跳接，使用者可以透過 LED 的顯示狀態得知系統的量測的情況。使用本公司所提供的工具軟體，可以讓使用者透過乙太網路更便利的設置 EIP-2000 系列產品。

特色

- 通訊協定：EtherNet/IP
- 支援 10/100M bit/s 網路傳輸，提供兩組乙太網路介面(RJ-45)
- 支援 ARP, TCP, UDP, ICMP, DHCP, BOOTP 及 TFTP 協定
- 支援網路升級韌體
- 可拆式的連線端子
- LED 顯示燈指示輸出狀態
- 8 通道類比輸入模組
- 內建 8 顆 125Ω 精準電阻，可供使用者在電流模式下跳接
- 熱電偶量測模式下支援冷接點補償
- 符合 RoHS 規範

提供設定檔的存取

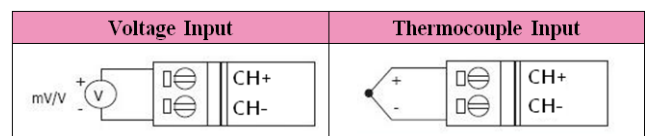


Utility 特色

本公司提供的 EIP-2000 Utility 可支援 Windows 2000/XP/Vista 以及 Win7

- 網路 IP 參數設定
- 類比輸入參數設定
- 冷接點補償設定
- 提供 EIP-2000 系列良好的測試介面

I/O 接線

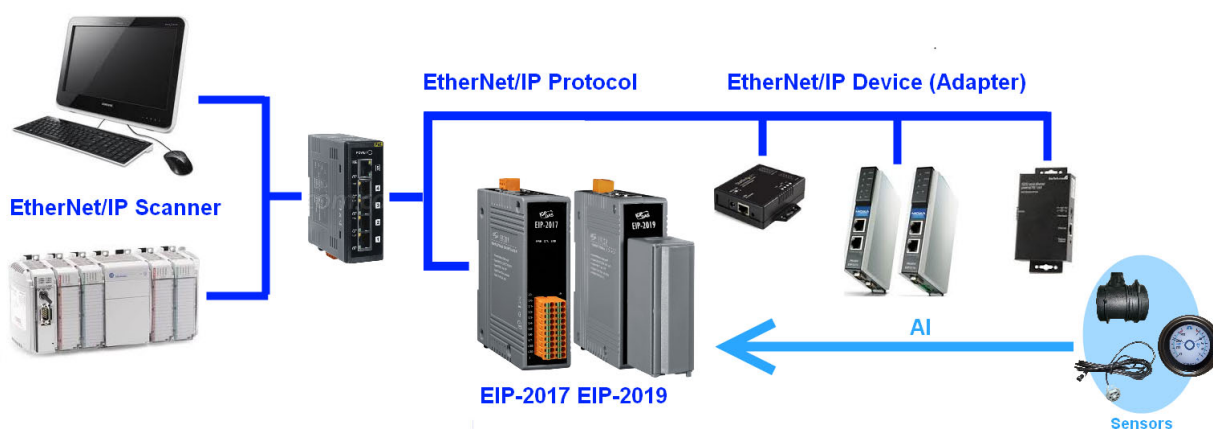




硬體規格

類比輸入	
通道	8 通道熱電偶類比輸入模組
輸入類別	電壓: $\pm 15\text{ mV}$, $\pm 50\text{ mV}$, $\pm 100\text{ mV}$, $\pm 150\text{ mV}$, $\pm 500\text{ mV}$, $\pm 1\text{ V}$, $\pm 2.5\text{ V}$, $\pm 5\text{ V}$, $\pm 10\text{ V}$
	熱電偶: B, C, E, J, K, N, R, S, T
	電流: $\pm 20\text{ mA}$ (可跳線)
資料長度	24 bits
取樣速率	10 samples/ second (1 channel)
精準度	$\pm 0.1\%$ (1 channel)
零飄移	$\pm 20\mu\text{V}/^\circ\text{C}$
量程飄移	$\pm 25\text{ ppm}/^\circ\text{C}$
輸入阻抗	電壓輸入: $>400\text{ k}\Omega$, 電流輸入: $125\ \Omega$
內部隔離	3000 VDC
過電壓保護	240 Vrms
個別通道設定	Yes
斷線檢測	Yes
網路介面	
介面規格	10/100 Base-TX, 8-pin RJ-45 x 2, 可支援菊鏈連接
協定標準	IEEE 802.3 Ethernet/IP
Power	
輸入電壓範圍	10V ~ 30V
功耗	3.8W
機構	
安裝	DIN-Rail
機構大小	110mm x 90mm x 33mm (H x W x D)
適用環境	
溫度	$-30^\circ\text{C} \sim +80^\circ\text{C}$

應用



訂購資訊

EIP-2019 CR EtherNet/IP 遠端 8 通道熱電偶類比輸入模組(RoHS)